

Stand: 03/2020

**cab**  
*we identify more*

Produkte brauchen Kennzeichnung  
Etikettendrucker  
für den Industrieinsatz



**SQUIX**  
Made in Germany

# Inhalte

## Etikettendrucker

|                            |                              |
|----------------------------|------------------------------|
| <b>Seite 3</b> .....       | Die wichtigsten Merkmale     |
| .....                      | Anwendungsbeispiele          |
| <b>Seiten 4, 5</b> .....   | linksbündige Materialführung |
| <b>Seiten 6, 7</b> .....   | zentrierte Materialführung   |
| <b>Seite 8</b> .....       | Bedienfelder                 |
| <b>Seite 9</b> .....       | Druckköpfe                   |
| .....                      | Druckwalzen                  |
| .....                      | Schnittstellen               |
| <b>Seiten 10, 11</b> ..... | Technische Daten             |
| <b>Seite 12</b> .....      | Etikettensoftware            |
| .....                      | Druckersteuerung             |
| .....                      | Druckerverwaltung            |

## Zubehör

|                            |   |
|----------------------------|---|
| <b>Seiten 13, 14</b> ..... | Übersicht                                 |
| <b>Seiten 15 -17</b> ..... | Schneiden, scannen, Röhrchen etikettieren |
| .....                      | Schneiden, perforieren, stapeln           |
| .....                      | Aufwickeln, abwickeln                     |
| <b>Seiten 18 -20</b> ..... | Applikatoren                              |
| <b>Seite 21</b> .....      | Rundumetikettierer                        |
| .....                      | Montagehilfen                             |

## Etikettendrucker mit Optionen

|                            |                              |
|----------------------------|------------------------------|
| <b>Seite 22</b> .....      | Spezialdeckel, Schutzgehäuse |
| <b>Seite 23</b> .....      | Wartung                      |
| .....                      | Service                      |
| <b>Seiten 24 -26</b> ..... | Lieferprogramm               |



# Die wichtigsten Merkmale



## SQUIX

Etikettendrucker für den Industrieinsatz

Sie kommen in einem breiten Anwendungsgebiet zum Einsatz.

Ihre Entwicklung ist konsequent auf einfache und intuitive Bedienung und hohe Zuverlässigkeit ausgerichtet.

Die Druckmechanik und das Gehäuse sind aus hochwertigen Materialien gefertigt und in Form und Funktion perfekt aufeinander abgestimmt.

Umfangreiche Peripherie und Software ermöglichen kundenspezifische Lösungen.

Ob im Stand-alone-Einsatz, als PC-Anwendung oder im Netzwerk – die robusten Drucker sind jeder Anforderung gewachsen.

Der Highspeed-Prozessor sorgt für schnelle Verarbeitung eines Druckjobs und stellt das angeforderte Etikett sofort zur Verfügung.

- zuverlässiges und schnelles Drucken
- präziser Eindruck
- einfache Bedienung
- kompaktes Design
- höchste Qualitätsansprüche

## Anwendungsbeispiele

Leiterplattenkennzeichnung



Typenschildkennzeichnung



Karton- und Palettenkennzeichnung



# Etikettendrucker mit linksbündiger Materialführung

optimiert für verschiedene Druckbreiten und Materialien

1.1, 1.2



## Die Schmalen

für kleine Etiketten

| Etikettendrucker     |          | SQUIX 2 |      |
|----------------------|----------|---------|------|
| Druckauflösung       | dpi      | 300     | 600  |
| Druckgeschwindigkeit | bis mm/s | 250     | 150  |
| Druckbreite          | bis mm   | 56,9    | 54,1 |

1.3, 1.4



## Die Universellen

Die meistverkauften Industriegeräte mit umfangreichem Zubehör

| Etikettendrucker     |          | SQUIX 4.3 |       | SQUIX 4 |       |
|----------------------|----------|-----------|-------|---------|-------|
| Druckauflösung       | dpi      | 203       | 300   | 300     | 600   |
| Druckgeschwindigkeit | bis mm/s | 250       | 250   | 300     | 150   |
| Druckbreite          | bis mm   | 104       | 108,4 | 105,7   | 105,7 |

**NEU** Die Basisgeräte sind mit integriertem Schneidmesser lieferbar.

1.5, 1.6



## Die Breiten

für Odette-, UCC- und GS1-Etiketten in Logistikanwendungen

| Etikettendrucker     |          | SQUIX 6.3 |       |
|----------------------|----------|-----------|-------|
| Druckauflösung       | dpi      | 203       | 300   |
| Druckgeschwindigkeit | bis mm/s | 250       | 250   |
| Druckbreite          | bis mm   | 168       | 162,6 |



## Basisgerät

mit Abreißkante

zum Drucken auf Etiketten und Endlosmaterialien, auf Rollen gewickelt oder Leporello gefaltet. Das Material wird an der gezackten Abreißkante getrennt. Optional kann es geschnitten oder extern aufgewickelt werden.



## Spendegerät

mit internem Aufwickler

Zusätzlich zur Basisversion können Etiketten gespendet werden. Nach dem Drucken wird das Etikett vom Träger gelöst. Es kann von Hand oder durch einen Applikator abgenommen werden. Lieferung inklusive digitale I/O-Schnittstelle



## Der Extrabreite

für Paletten- und Fassetiketten

| Etikettendrucker     |          | A8+ |
|----------------------|----------|-----|
| Druckauflösung       | dpi      | 300 |
| Druckgeschwindigkeit | bis mm/s | 150 |
| Druckbreite          | bis mm   | 216 |

Weitere Informationen zum A8+ unter [www.cab.de/a8plus](http://www.cab.de/a8plus)

# Etikettendrucker mit linksbündiger Materialführung

als Spendegerät mit internem Aufwickler



Etikettendrucker SQUIX 4 P,  
Spendegerät mit internem Aufwickler

## 1 **Faltdeckel**

Durch das große Panoramafenster können der Materialverbrauch geprüft und der komplette Druckvorgang beobachtet werden.

## 2 **Andruckstößel**

Ein Stößel ist an der Innenseite fest montiert. Ein zweiter Stößel wird so weit in Richtung Etikettenrand positioniert, bis ein gutes Druckbild gewährleistet ist.

## 3 **Stabiles Metallgehäuse**

Aus Aluminiumguss. An ihm sind alle Baugruppen montiert.

## 4 **Gummierung Druckwalzen**

Standard synthetischer Kautschuk für hohe Eindruckgenauigkeit; optional Silikon für besonders lange Lebensdauer

## 5 **Spendefunktion**

Über die Spendekante wird das Etikett vom Trägermaterial abgelöst. Hohe Eindruck- und Spendegenauigkeit werden durch die angetriebene Umlenkwalze und die Andruckrolle erreicht.

## 6 **Peripherieanschluss**

Einfach und schnell sind die Zusatzmodule aufsteckbar. Sie werden mit einer Schraube fixiert.

## 7 **Transferfolienhalter**

Die dreiteiligen Spannachsen erlauben einen schnellen, einfachen Transferfolienwechsel.

## 8 **Rollenhalter**

Der gefederte Randsteller mit Drehverschluss gewährleistet einen gleichbleibenden Zug beim Materialvorschub.

## 9 **Interner Aufwickler**

Beim Spendegerät können mit dem Aufwickler Etiketten oder Trägermaterial mit oder ohne Pappkern aufgewickelt werden. Die dreiteilige Spannachse ermöglicht einfaches Materialhandling.

## 10 **Schwinge**

Die federnde Schwinge mit Umlenkrollen aus Teflon dämpft die Zugkraft und verbessert die Eindruckgenauigkeit.

## 11 **Materialführung**

Sie ist an der Schwinge montiert. Der Anschlag wird mit dem Drehknopf bis zum Etikettenrand positioniert.

## **Eindruckgenauigkeit**

Je kleiner das Etikett, desto höher ist die Anforderung an die Eindruckgenauigkeit. Mit der einstellbaren Schlupfkorrektur kann der Druckversatz bis  $\pm 0,2$  mm reduziert werden.

# Etikettendrucker "M" mit zentrierter Materialführung

1.7, 1.8



Basisgerät



Spendegerät

## Die Präzisen und Vielseitigen

Alle Materialien können bedruckt werden, die auf Rollen oder Spulen gewickelt bzw. Leporello gefaltet sind, insbesondere sehr kleine Etiketten oder schmale Endlosmaterialien wie flachgepresste Schläuche.

| Etikettendrucker     |          | SQUIX 4.3M |       | SQUIX 4M |       |
|----------------------|----------|------------|-------|----------|-------|
| Druckauflösung       | dpi      | 203        | 300   | 300      | 600   |
| Druckgeschwindigkeit | bis mm/s | 250        | 250   | 300      | 150   |
| Druckbreite          | bis mm   | 104        | 108,4 | 105,7    | 105,7 |

## Unterschiede zur linksbündigen Materialführung

### 1 Transferfolienhalter

Das Positionieren der Transferfolie wird durch das aufgedruckte Lineal erleichtert.

### 2 Andruckstößel

Die beiden Stößel sind für alle Materialbreiten fest montiert. Es sind keine Einstellungen und Justagen am Druckkopf notwendig.

### 3 Rollenhalter

Automatisches Zentrieren der Materialrolle beim Anlegen des Randstellers

### 4 Materialführung

Präziser Eindruck durch die Materialführung direkt vor der Druckwalze.  
Einstellung der Materialbreite über eine Spindel

### 5 Schmale Druckwalzen

Für einen präzisen Eindruck sind bei schmalen Materialien und Transferfolien auch schmale Druckwalzen erforderlich. Damit werden der Druckwalzenantrieb, Druckkopfverschmutzung und Fehler beim Materialtransport vermieden.  
Gummierung: synthetischer Kautschuk



Etikettendrucker SQUIX 4 MP,  
Spendegerät mit internem Aufwickler



# Etikettendrucker "MT" mit zentrierter Materialführung und Separator

1.9



Basisgerät

## Für Textilanwendungen

Bei hoher Heizenergie kann nach dem Drucken die Transferfolie auf dem Textilband verkleben. Die Zugwalze trennt die Transferfolie sicher vom Material.

Auch Etiketten oder Endlosmaterialien auf Rollen oder Spulen können bedruckt werden. Es ist keine Einstellung der Stößel für die Etikettenbreite notwendig. Für schmale Materialien werden angepasste Druckwalzen angeboten.

| Etikettendrucker     |          | SQUIX 4.3 MT | SQUIX 4 MT  |
|----------------------|----------|--------------|-------------|
| Druckauflösung       | dpi      | 300          | 300 600     |
| Druckgeschwindigkeit | bis mm/s | 250          | 300 150     |
| Druckbreite          | bis mm   | 108,4        | 105,7 105,7 |

## Unterschiede zur linksbündigen Materialführung

### 1 Transferfolienhalter

Das Positionieren der Transferfolie wird durch das aufgedruckte Lineal erleichtert.

### 2 Andruckstößel

Die beiden Stößel sind für alle Materialbreiten fest montiert. Es sind keine Einstellungen und Justagen am Druckkopf notwendig.

### 3 Ableitbürste

Hauptsächlich bei Kunststoffmaterialien wird nach dem Druck die elektrostatische Aufladung abgeleitet.

### 4 Separator

Bei hoher Heizenergie kann nach dem Drucken die Transferfolie auf dem Textilband verkleben. Die Zugwalze trennt die Transferfolie sicher vom Material.

### 5 Rollenhalter

Automatisches Zentrieren der Materialrolle beim Anlegen des Randstellers

### 6 Materialführung

Präziser Eindruck durch die Materialführung direkt vor der Druckwalze. Einstellung der Materialbreite über eine Spindel

### 7 Schmale Druckwalzen

Für einen präzisen Eindruck sind bei schmalen Materialien und Transferfolien auch schmale Druckwalzen erforderlich. Damit werden der Druckwalzenantrieb, Druckkopfverschmutzung und Fehler beim Materialtransport vermieden. Gummierung: synthetischer Kautschuk



Etikettendrucker SQUIX 4 MT mit angebautem Separator



# Bedienfeld

## Intuitive und einfache Bedienung mit selbsterklärenden Symbolen zur Konfiguration der Geräteeinstellungen

- 1 **LED-Anzeige:** Netz EIN
- 2 **Statusleiste:** Datenempfang, Datenstrom aufzeichnen, Transferfolie Vorwarnung, SD-Speicherkarte/USB-Speicherstick gesteckt, Bluetooth, WLAN, Ethernet, USB Slave, Uhrzeit
- 3 **Druckerstatus:** Bereit, Pause, Anzahl gedruckte Etiketten pro Druckauftrag, Etikett in Spendeposition, Warten auf externen Start
- 4 **USB-Steckplatz** für den Service Key oder einen Speicherstick, um Daten in den IFFS-Speicher zu laden
- 5 **USB-WLAN-Stick** 2,4 GHz 802.11b/g/n, als Beipack im Lieferumfang enthalten. Im Hotspot Mode kann mit einem mobilen Gerät eine WLAN-Verbindung direkt zum Drucker hergestellt werden.
- 6 **Bedienung**



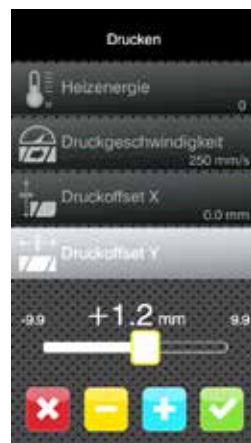
- |  |   |  |   |  |   |
|--|---|--|---|--|---|
|  | Schneide- / Perforationsmesser: schneiden               |  |   |  |   |
|  | Externer Aufwickler: Außen- oder Innenwicklung          |  |   |  |   |
|  | Abreiß- oder Spendemodus: Etikett drucken               |  |   |  |   |
|  | Applikator: Drucken und Etikettieren in Einzelschritten |  |   |  |   |
|  | Sprung ins Menü   |  | Abbruch und Löschen aller Druckaufträge |  | Unterbrechung und Fortsetzung des Druckauftrags |
|  | Wiederholruck letztes Etikett                           |  | Etikettenvorschub                       |  |   |



Einstellmöglichkeiten



Druckparameter



Druckoffset Y



Druckgeschwindigkeiten



Videoanleitungen

# Externes Bedienfeld

gleiche Funktionalität wie am Drucker

Darstellung im Landscape- oder Porträtmodus

Die Bedienung kann beliebig am externen Bedienfeld oder am Druckerbedienfeld vorgenommen werden.

Druckeranschluss: USB 2.0 Hi-Speed Device

- 1 **LED-Anzeige:** Netz EIN
- 2 **USB-Steckplatz** für den Service Key oder einen Speicherstick, um Daten in den IFFS-Speicher zu laden
- 3 **Anschlusskabel USB**, Längen 1,8 m bis 16 m bei Längen ab 3 m nur spezifizierte Kabel verwenden Abmessungen siehe Montageanleitung





## Druckköpfe



**Alle Druckköpfe sind bei gleicher Breite beliebig austauschbar. Sie werden von der CPU automatisch erkannt und kalibriert.**

Wichtige Daten wie Laufleistung, maximale Betriebstemperatur und Heizenergie werden direkt im Druckkopf gespeichert. Die Werte können im Werk ausgelesen werden.

### **Druckköpfe für SQUIX 2, SQUIX 4 - 300, 600 dpi**

mit randscharfem Druckbild  
für Typenschilder mit kleinen Schriften, Grafiken  
zur Beschriftung von Materialien mit hohem Energiebedarf

### **Druckköpfe für SQUIX 4.3, SQUIX 6.3 - 203, 300 dpi**

langlebig  
für raue Umgebung und Thermodirektdruck

## Druckwalzen



### **Zwei Materialtypen:**

#### **Druckwalzen DR**

Gummierung: synthetischer Kautschuk  
für hohe Eindruckgenauigkeit  
standardmäßig geliefert

#### **Druckwalzen DRS**

Gummierung: Silikon  
für besonders lange Lebensdauer bei höherer Eindrucktoleranz

## Schnittstellen



**1** für **SD-Speicherkarte**

**2** **2 x USB Host** für Service Key, USB-Speicherstick, Tastatur, Barcodescanner, USB-Bluetooth-Adapter, USB-WLAN-Stick, externes Bedienfeld

**3** **USB 2.0 Hi-Speed Device** für PC-Anschluss

**4** **Ethernet 10/100 Mbit/s**

**5** **RS232-C** 1.200 bis 230.400 Baud / 8 Bit

**6** **Digitale I/O-Schnittstelle**

beim Spendergerät Standard, beim Basisgerät Zubehör

Von einer SPS, einem Sensor oder Handtaster wird der Etikettiervorgang gestartet. Gleichzeitig werden Status- und Fehlermeldungen ausgegeben.

konform zu IEC/EN 61131-2, Typ 1+3

alle Ein- und Ausgänge mit galvanischer Trennung und Verpolungsschutz, Ausgänge zusätzlich kurzschlussfest

#### **Eingänge PNP**

Start Drucken / Etikettieren  
Drucke erstes Etikett  
Druckwiederholung  
Druckauftrag löschen  
Etikett abgenommen  
Stopp Drucken / Etikettieren  
Pause  
Reset

#### **Ausgänge PNP, NPN**

Betriebsbereitschaft  
Druckdaten vorhanden  
Grundstellung / obere Endlage  
Papiertransport EIN  
Etikett in Spendeponition  
Etikettierposition / untere Endlage  
Vorwarnung Transferfoliende  
Sammelfehler

# Technische Daten

● typisch ○ möglich ■ Standard □ Option

| Etikettendrucker  | Typ                                      | 1.1, 1.2   |  | 1.3, 1.4        |           |             | 1.5, 1.6        |             | 1.7, 1.8        |          |        | 1.9             |          |       |       |       |
|---|--|--|--|-----------------|-----------|-------------|-----------------|-------------|-----------------|----------|--------|-----------------|----------|-------|-------|-------|
|   |  | SQUIX 2  | SQUIX 4.3  | SQUIX 4         | SQUIX 6.3 | SQUIX 4.3 M | SQUIX 4 M       | SQUIX 4.3MT | SQUIX 4 MT      |          |        |                 |          |       |       |       |
| Materialführung   |  | linksbündig  |  |                 |           |             |                 | zentriert   |                 |          |        |                 |          |       |       |       |
| Druckprinzip  | Thermotransfer<br>Thermodirekt           | ●<br>○   | ●<br>-   | ●<br>●          | ●<br>○    | ●<br>-      | ●<br>●          | ●<br>●      | ●<br>○          | ●<br>-   | ●<br>● | ●<br>○          | ●<br>-   |       |       |       |
| Druckauflösung  | dpi                                      | 300  | 600  | 203             | 300       | 300         | 600             | 203         | 300             | 203      | 300    | 300             | 600      | 300   | 300   | 600   |
| Druckgeschwindigkeit  | bis mm/s                                 | 250  | 150  | 250             | 250       | 300         | 150             | 250         | 250             | 250      | 250    | 300             | 150      | 250   | 300   | 150   |
| Druckbreite   | bis mm                                   | 56,9   | 54,1   | 104             | 108,4     | 105,7       | 105,7           | 168         | 162,6           | 104      | 108,4  | 105,7           | 105,7    | 108,4 | 105,7 | 105,7 |
| Druckbeginn   | Abstand zur Anlegekante                  | mm   | 2  | 2,8             | 1,2       | 2           | 0,5             | 3,2         | zentriert       |          |        |                 |          |       |       |       |
| <b>Material<sup>1)</sup></b>  |  |  |  |                 |           |             |                 |             |                 |          |        |                 |          |       |       |       |
| Papier, Karton,<br>Kunststoffe PET, PE, PP, PI, PVC, PU, Acrylat, Tyvec |  | ●  |  | ●               |           | ●           |                 | ●           |                 | ●        |        | ●               |          | ●     |       | ●     |
| Schrumpfschlauch  | konfektioniert<br>endlos, flachgepresst  | -  |  | ○               |           | ○           |                 | ○           |                 | ●        |        | ○               |          | ○     |       | ○     |
| Textilbänder  |  | -  |  | -               |           | -           |                 | -           |                 | ○        |        | -               |          | ●     |       | ●     |
| Konfektionierung  | auf Rolle, Leporello<br>auf Spule        | ●  |  | ●               |           | ●           |                 | ●           |                 | ●        |        | ●               |          | ●     |       | ●     |
|   | Rollendurchmesser                        | bis mm   | 205  |                 |           |             |                 |             |                 |          |        |                 |          |       |       |       |
|   | Kerndurchmesser                          | mm   | 38,1 - 76  |                 |           |             |                 |             |                 |          |        |                 |          |       |       |       |
|   | Wicklung                                 |  | außen oder innen   |                 |           |             |                 |             |                 |          |        |                 |          |       |       |       |
| Etiketten   | Breite                                   | mm   | 4 - 63   |                 | 20 - 116  |             |                 | 46 - 176    |                 | 4 - 110  |        |                 | 4 - 110  |       |       |       |
|   | Höhe ohne Etikettenrückzug <sup>2)</sup> | ab mm  | 4  |                 | 4         |             |                 | 6           |                 | 3        |        |                 | 4        |       |       |       |
|   | mit Etikettenrückzug <sup>2)</sup>       | ab mm  | 4  |                 | 6         |             |                 | 12          |                 | 4        |        |                 | 6        |       |       |       |
|   | mit Etikettenr. beim Spenden             | ab mm  | 6  |                 | 6         |             |                 | 12          |                 | 6        |        |                 | -        |       |       |       |
|   | Dicke                                    | mm   | 0,03 - 0,6   |                 |           |             |                 |             |                 |          |        |                 |          |       |       |       |
| Trägermaterial  | Breite                                   | mm   | 24 - 67  |                 | 24 - 120  |             |                 | 50 - 180    |                 | 9 - 114  |        |                 | 9 - 114  |       |       |       |
|   | Dicke                                    | mm   | 0,03 - 0,16  |                 |           |             |                 |             |                 |          |        |                 |          |       |       |       |
| Endlosmaterial  | Breite                                   | mm   | 24 - 67  |                 | 24 - 120  |             |                 | 50 - 180    |                 | 9 - 114  |        |                 | 9 - 114  |       |       |       |
|   | Dicke                                    | mm   | 0,05 - 0,5   |                 |           |             |                 |             |                 |          |        |                 |          |       |       |       |
|   | Gewicht (Karton)                         | bis g/m <sup>2</sup>   | 300  |                 |           |             |                 |             |                 |          |        |                 |          |       |       |       |
| Schrumpfschlauch  | Breite konfektioniert                    | bis mm   | -  |                 | 120       |             |                 | -           |                 | 114      |        |                 | 114      |       |       |       |
|   | endlos, flachgepresst                    | mm   | -  |                 | -         |             |                 | -           |                 | 4 - 85   |        |                 | 4 - 85   |       |       |       |
|   | Dicke                                    | bis mm   | -  |                 | 1,1       |             |                 | -           |                 | 1,1      |        |                 | 1,1      |       |       |       |
| Transferfolie <sup>3)</sup>   | Farbseite                                |  | außen oder innen   |                 |           |             |                 |             |                 |          |        |                 |          |       |       |       |
|   | Rollendurchmesser                        | bis mm   | 80   |                 |           |             |                 |             |                 |          |        |                 |          |       |       |       |
|   | Kerndurchmesser                          | mm   | 25,4   |                 |           |             |                 |             |                 |          |        |                 |          |       |       |       |
|   | Lauflänge                                | bis m  | 450  |                 |           |             |                 |             |                 |          |        |                 |          |       |       |       |
|   | Breite                                   | mm   | 25 - 67  |                 | 25 - 114  |             |                 | 50 - 170    |                 | 25 - 114 |        |                 | 25 - 114 |       |       |       |
| <b>Interner Aufwickler bei Spendegeräten</b>                            |  |  |  |                 |           |             |                 |             |                 |          |        |                 |          |       |       |       |
| Außendurchmesser  | bis mm                                   | 142  |  |                 |           |             |                 |             |                 |          |        |                 |          |       |       |       |
| Kerndurchmesser   | mm                                       | 40   |  |                 |           |             |                 |             |                 |          |        |                 |          |       |       |       |
| Wicklung  |  | außen  |  |                 |           |             |                 |             |                 |          |        |                 |          |       |       |       |
| <b>Druckermasse und -gewichte</b>                                       |  |  |  |                 |           |             |                 |             |                 |          |        |                 |          |       |       |       |
| Breite x Höhe x Tiefe   | mm                                       | 200 x 288 x 460  |  | 252 x 288 x 460 |           |             | 312 x 288 x 460 |             | 252 x 288 x 460 |          |        | 252 x 288 x 460 |          |       |       |       |
| Gewicht   | kg                                       | 9  |  | 10              |           |             | 14              |             | 10              |          |        | 10              |          |       |       |       |
| <b>Etikettensensoren mit Positionsanzeige</b>                           |  |  |  |                 |           |             |                 |             |                 |          |        |                 |          |       |       |       |
| Durchlichtsensor  | für                                      | Etiketten oder Stanzmarken und Materialende, Druckmarken bei durchscheinenden Materialien                                |  |                 |           |             |                 |             |                 |          |        |                 |          |       |       |       |
| Reflexsensor  | von unten oder oben                      | für  | Etiketten und Materialende, Druckmarken bei nicht durchscheinenden Materialien |                 |           |             |                 |             |                 |          |        |                 |          |       |       |       |
| Abstand Sensor  | zur Anlegekante                          | linksbündig  | 5 - 26   |                 | 5 - 60    |             |                 | 5 - 60      |                 | -        |        |                 | -        |       |       |       |
|   | von Mitte zur Anlegekante                | zentriert  | -  |                 | -         |             |                 | -           |                 | 0 - 55   |        |                 | 0 - 55   |       |       |       |
| Materialdurchlasshöhe   | bis mm                                   | 2  |  |                 |           |             |                 |             |                 |          |        |                 |          |       |       |       |
| <b>Elektronik</b>   |  |  |  |                 |           |             |                 |             |                 |          |        |                 |          |       |       |       |
| Prozessor 32 Bit Taktrate   | MHz                                      | 800  |  |                 |           |             |                 |             |                 |          |        |                 |          |       |       |       |
| Arbeitsspeicher (RAM)   | MB                                       | 256  |  |                 |           |             |                 |             |                 |          |        |                 |          |       |       |       |
| Datenspeicher (IFFS)  | MB                                       | 50   |  |                 |           |             |                 |             |                 |          |        |                 |          |       |       |       |
| Steckplatz für SD-Speicherkarte (SDHC, SDXC)                            | bis GB                                   | 512  |  |                 |           |             |                 |             |                 |          |        |                 |          |       |       |       |
| Batterie für Uhrzeit und Datum, Echtzeituhr                             |  | ■  |  |                 |           |             |                 |             |                 |          |        |                 |          |       |       |       |
| Datenspeicher bei Netzabschaltung (z. B. Seriennummern)                 |  | ■  |  |                 |           |             |                 |             |                 |          |        |                 |          |       |       |       |
| <b>Schnittstellen</b>   |  |  |  |                 |           |             |                 |             |                 |          |        |                 |          |       |       |       |
| RS232-C 1.200 bis 230.400 Baud/8 Bit                                    |  | ■  |  |                 |           |             |                 |             |                 |          |        |                 |          |       |       |       |
| USB 2.0 Hi-Speed Device für PC-Anschluss                                |  | ■  |  |                 |           |             |                 |             |                 |          |        |                 |          |       |       |       |
| Ethernet 10/100 Mbit/s  |  | LPD, RawIP-Printing, SOAP-Webservice, OPC UA, WebDAV<br>DHCP, HTTP/HTTPS, FTP/FTPS, TIME, NTP, Zeroconf, SNMP, SMTP, VNC |  |                 |           |             |                 |             |                 |          |        |                 |          |       |       |       |
| 1 x USB Host am Bedienfeld  | für                                      | Service Key oder USB-Speicherstick   |  |                 |           |             |                 |             |                 |          |        |                 |          |       |       |       |
| 1 x USB Host am Bedienfeld  | für                                      | USB-WLAN-Stick 2,4 GHz 802.11b/g/n   |  |                 |           |             |                 |             |                 |          |        |                 |          |       |       |       |
| 2 x USB Host auf der Rückseite  | für                                      | Service Key, USB-Speicherstick, Tastatur, Barcodescanner,<br>USB-Bluetooth-Adapter, USB-WLAN-Stick, externes Bedienfeld  |  |                 |           |             |                 |             |                 |          |        |                 |          |       |       |       |
| USB-WLAN-Stick 2,4 GHz 802.11b/g/n                                      |  | Hotspot oder Infrastructure Mode ■ (als Beipack im Lieferumfang enthalten)   |  |                 |           |             |                 |             |                 |          |        |                 |          |       |       |       |
| 2,4 GHz 802.11b/g/n + 5 GHz 802.11a/n/ac, Stabantenne                   |  | Hotspot oder Infrastructure Mode □   |  |                 |           |             |                 |             |                 |          |        |                 |          |       |       |       |
| USB-Bluetooth-Adapter   |  | □  |  |                 |           |             |                 |             |                 |          |        |                 |          |       |       |       |
| Peripherieanschluss USB Host, 24 VDC                                    |  | ■  |  |                 |           |             |                 |             |                 |          |        |                 |          |       |       |       |
| Digitale I/O-Schnittstelle mit 8 Ein- und Ausgängen Spendegerät         |  | ■  |  |                 |           |             |                 |             |                 |          |        |                 |          |       |       |       |
| Basisgerät  |  | □  |  |                 |           |             |                 |             |                 |          |        |                 |          |       |       |       |

<sup>1)</sup> Die Materialangaben sind Richtwerte. Kleine Etiketten, dünne, schmale, dicke und steife Materialien sowie Etiketten mit starkem Kleber sind zu testen.

<sup>2)</sup> beim Abreißen, Schneiden, Aufwickeln

<sup>3)</sup> Die Transferfolie muss mindestens der Breite des Trägermaterials entsprechen.

# Technische Daten

■ Standard □ Option

| Betriebsdaten                      |   |  |
|------------------------------------|---|--|
| Spannung                           | 100 - 240 VAC, 50/60 Hz, PFC  |  |
| Leistungsaufnahme                  | Standby < 10 W / typisch 100 W  |  |
| Temperatur / Betrieb               | +5 - 40°C / 10 - 85 %, nicht kondensierend  |  |
| Luftfeuchtigkeit                   | Lager   | 0 - 60°C / 20 - 85 %, nicht kondensierend  |
|                                    | Transport   | -25 - 60°C / 20 - 85 %, nicht kondensierend  |
| Zulassungen                        | CE, FCC Class A, ICES-3, cULus, CB, CoC Mexico, CCC, EAC, BIS, BSMI, KC-Mark, RCM   |  |
| Bedienfeld                         |   |  |
| Touchscreen LCD-Farbdisplay        | Bilddiagonale   | " 4,3  |
|                                    | Auflösung Breite x Höhe px  | 272 x 480  |
| Einstellungen                      |   |  |
|                                    | Drucken   | Region:  |
|                                    | Etiketten   | - Sprache  |
|                                    | Transferfolie   | - Land   |
|                                    | Abreißen  | - Tastatur   |
|                                    | Spenden   | - Zeitzone   |
|                                    | Schneiden   | Zeit   |
|                                    | Etikettieren  | Anzeige:   |
|                                    | Schnittstellen  | - Helligkeit   |
|                                    | Fehler  | - Energiesparmodus   |
|                                    |   | - Orientierung   |
|                                    |   | Interpreter  |
| Statusleiste                       |   |  |
|                                    | Datenempfang  | Bluetooth  |
|                                    | Datenstrom aufzeichnen  | WLAN   |
|                                    | Transferfolie Vorwarnung  | Ethernet   |
|                                    | SD-Speicherkarte gesteckt   | USB Slave  |
|                                    | USB-Speicherstick gesteckt  | Uhrzeit  |
| Überwachungen                      |   |  |
|                                    | Transferfolie Wickelrichtung  | Druckkopf Spannung   |
|                                    | Transferfolie Vorwarnung  | Druckkopf Temperatur   |
|                                    | Transferfolie Ende  | Druckkopf offen  |
|                                    | Material Ende   | Andruckrolle offen<br>(Spendegerät, Separator)   |
|                                    |   | Peripheriefehler   |
| Testeinrichtungen                  |   |  |
| Systemdiagnose                     | beim Einschalten, inklusive Druckkopferkennung  |  |
| Infoanzeige, Testausdruck, Analyse | Statusausdruck  | Testgitter   |
|                                    | Schriftenliste  | Etikettenprofil  |
|                                    | Geräteliste   | Ereignisliste  |
|                                    | WLAN-Status   | Monitormodus   |
| Statusmeldungen                    | - Ausdruck zu Geräteeinstellungen, z. B. Drucklängen- und Betriebsstundenzähler<br>- Abfrage des Gerätestatus per Softwarebefehl<br>- Anzeigen im Display, z. B. Netzwerkfehler, kein Link, Barcodefehler, Peripheriefehler etc.  |  |
| Schriften                          |   |  |
| Schriftarten intern vorhanden      | 5 Bitmap-Fonts:<br>12 x 12 Punkte<br>16 x 16 Punkte<br>16 x 32 Punkte<br>OCR-A<br>OCR-B   | 7 Vektor-Fonts:<br>AR Heiti Medium GB-Mono<br>CG Triumvirate Condensed Bold<br>Garuda<br>HanWangHeiLight<br>Monospace 821<br>Swiss 721<br>Swiss 721 Bold |
| speicherbar                        | TrueType-Fonts  |  |
| Zeichensätze                       | Windows-1250 bis -1257<br>DOS 437, 737, 775, 850, 852, 857, 862, 864, 866, 869<br>EBCCDIC 500<br>ISO 8859-1 bis -10 und -13 bis -16<br>WinOEM 720<br>UTF-8<br>MacRoman<br>DEC MCS<br>KOI8-R<br><br>westeuropäisch<br>osteuropäisch<br>Chinesisch vereinfacht<br>Chinesisch traditionell<br>Thai |  |
| Bitmap-Fonts                       | Größe in Breite und Höhe 1 - 3 mm<br>Vergrößerungsfaktor 2 bis 10<br>Ausrichtung 0°, 90°, 180°, 270°  |  |
| Vektor- / TrueType-Fonts           | Größe in Breite und Höhe 0,9 - 128 mm<br>Vergrößerungsfaktor stufenlos<br>Ausrichtung 360° in Schritten von 1°  |  |
| Schriftschnitte                    | fett, kursiv, unterstrichen, outline, invers<br>- abhängig von den Schriftarten   |  |
| Zeichenabstand                     | variabel oder Monospace   |  |

| Grafiken  |   |   |
|---|---|---|
| Grafikelemente                                  | Linien, Pfeile, Rechtecke, Kreise, Ellipsen<br>- gefüllt und gefüllt mit Verlauf  |   |
| Grafikformate                                   | PCX, IMG, BMP, TIF, MAC, GIF, PNG   |   |
| Barcodes  |   |   |
| Linear  | Code 39, Code 93<br>Code 39 Full ASCII<br>Code 128 A, B, C<br>EAN 8, 13<br>EAN/UCC 128 / GS1-128<br>EAN/UPC Appendix 2<br>EAN/UPC Appendix 5<br>FIM<br>HIBC | Interleaved 2/5<br>Ident- und Leitcode<br>der Deutschen Post AG<br>Codabar<br>JAN 8, 13<br>MSI<br>Plessey<br>Postnet<br>RSS 14<br>UPC A, E, E0  |
|   | 2D und Stacked  | DataMatrix<br>DataMatrix Rectangle Extension<br>QR-Code<br>Micro QR-Code<br>GS1 QR-Code<br>GS1 DataMatrix<br>PDF 417<br>Micro PDF 417<br>UPS MaxiCode<br>GS1 DataBar<br>Aztec<br>Codablock F<br>Dotcode<br>RSS 14 truncated, limited, stacked, stacked omni-directional<br><br>Alle Codes sind in Höhe, Modulbreite und Ratio variabel;<br>Ausrichtung 0°, 90°, 180°, 270°<br><br>wahlweise Prüfziffer, Klarschriftausdruck<br>und Start / Stop-Code abhängig vom Codetyp |
| Software  |   |   |
| Etikettensoftware                               | cablabel S3 Lite<br>cablabel S3 Viewer<br>cablabel S3 Pro<br>cablabel S3 Print  | ■<br>■<br>□<br>□  |
| Lauffähig auch mit                              | CODESOFT<br>NiceLabel<br>BarTender  |   |
| Stand-alone-Betrieb                             |   | ■   |
| Windows-Druckertreiber<br>WHQL-zertifiziert für | Windows Vista<br>Windows 7<br>Windows 8<br>Windows 8.1<br>Windows 10  | Server 2008<br>Server 2008 R2<br>Server 2012<br>Server 2012 R2<br>Server 2016<br>Server 2019  |
| Apple Mac OS X -Druckertreiber                  | ab Version 10.6   | ■   |
| Linux-Druckertreiber                            | ab CUPS 1.2   | ■   |
| Programmierung                                  | Druckersprache JScript<br>abc Basic Compiler  | ■<br>■  |
| Integration                                     | SAP<br>Database Connector   | ■<br>■  |
| Emulation                                       | ZPL (Datenstrom ist vorab zu testen.)   |   |
| Verwaltung                                      | Druckerüberwachung<br>Konfiguration im Intranet und Internet<br>Network Manager (in Vorbereitung)   | ■<br>■<br>■   |

cab verwendet Freie und Open Source Software in den Produkten. Informationen unter [www.cab.de/opensource](http://www.cab.de/opensource)

## OPC UA

Die cab Drucker der aktuellen Generation sind vorbereitet für die Interaktion mit Maschinen und Komponenten unterschiedlicher Hersteller in Industrieanlagen.

Ein OPC UA-Server und -Client ist in die Firmware integriert.

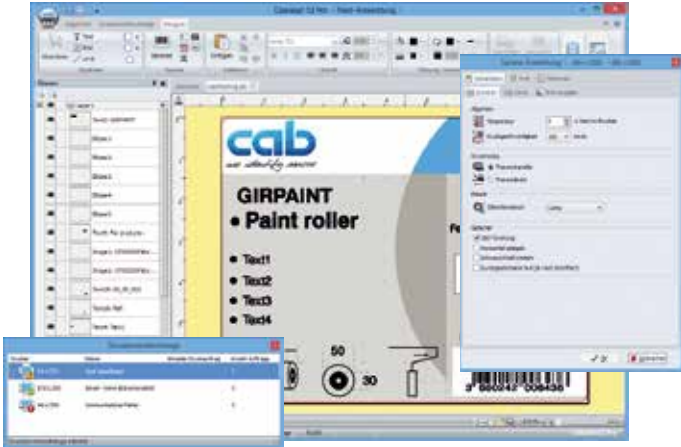


Weitere Informationen finden Sie im Internet unter [www.cab.de/opcu](http://www.cab.de/opcu)

## Etikettensoftware

### Mit cablabel S3 gestalten, drucken, verwalten

cablabel S3 erschließt die volle Leistungsfähigkeit der cab Geräte. Zunächst ist das Etikett zu gestalten. Durch den modularen Aufbau kann cablabel S3 schrittweise an Bedürfnisse angepasst werden. Um Funktionen wie die native Programmierung mit JScript zu unterstützen, sind Elemente wie der JScript-Viewer als Plugin eingebunden. Die Designeroberfläche und der JScript-Code werden live abgeglichen. Sonderfunktionen wie der Database Connector oder Barcodeprüfgeräte können integriert werden.



Weitere Informationen unter  
[www.cab.de/cablabel](http://www.cab.de/cablabel)

## Stand-alone-Druck

Dieser Betriebsmodus ermöglicht es dem Drucker, Etiketten aufzurufen und zu drucken, auch wenn er vom Hostsystem getrennt ist. Das Etikettenlayout wird mit einer Etikettensoftware wie der cablabel S3 oder durch Direktprogrammierung mit einem Texteditor am PC erstellt. Etikettenformate, Text- und Grafikdaten sowie Datenbankinhalte werden auf einer Speicherkarte, einem USB-Speicherstick oder dem internen Datenspeicher IFFS abgelegt. Lediglich die variablen Daten werden über Tastatur, BarcodeScanner, Wiegesysteme oder sonstige Hostrechner an den Drucker gesendet und/oder mit dem Database Connector vom Host abgerufen und ausgedruckt.



## Druckersteuerung



### Treiber

Für die Ansteuerung mit einer anderen Software als der cablabel S3 bietet cab Treiber in 32 / 64 Bit für Betriebssysteme ab Windows<sup>1)</sup> Vista, Mac OS X<sup>2)</sup> 10.6 und Linux<sup>3)</sup> mit CUPS 1.2.



Treiber sind auf der DVD im Beipack des Druckers und zum kostenlosen Download unter [www.cab.de/support](http://www.cab.de/support) verfügbar.

### Programmierung



#### JScript

Für die Steuerung des Druckers hat cab die Embedded-Programmiersprache JScript entwickelt. Anleitung zum kostenlosen Download unter [www.cab.de/programmierung](http://www.cab.de/programmierung)



#### abc Basic Compiler

Zusätzlich zu JScript und als integraler Bestandteil der Firmware erlaubt er die erweiterte Programmierung des Druckers, bevor die Daten an die Druckaufbereitung übermittelt werden. Es lassen sich zum Beispiel fremde Druckersprachen ersetzen, ohne auf die bestehende Druckanwendung eingreifen zu müssen. Auch können Daten aus anderen Systemen wie etwa einer Waage, einem BarcodeScanner oder einer SPS übernommen werden.

### Integration



#### Printer-Vendor-Programm

Als Partner im SAP<sup>4)</sup> Printer-Vendor-Programm hat cab die Replace-Methode entwickelt, um cab Drucker einfach mit SAPScript aus SAP R/3 anzusteuern. Das Hostsystem sendet nur die variablen Daten an den Drucker. Dieser legt die Bilder und Schriften, die zuvor im lokalen Speicher (IFFS, Speicherkarte etc.) heruntergeladen wurden, zusammen.

## Druckerverwaltung



### Konfiguration im Intranet und Internet

Der im Drucker integrierte HTTP- und FTP-Server ermöglicht über Standardprogramme wie Webbrowser oder FTP-Clients die Überwachung und Konfiguration des Druckers, Firmwareupdates und Speicherkartenverwaltung. Per SNMP-/SMTP-Client werden via E-Mail oder SNMP-Datagramm Status-, Warn- und Fehlermeldungen an Administratoren oder Benutzer gesendet. Ein Timeserver synchronisiert die Uhrzeit und das Datum.



### Network Manager in Vorbereitung

Es lässt sich eine Anzahl von Druckern gleichzeitig im Netzwerk verwalten. Überwachung, Konfiguration, Firmwareupdates, Speicherkartenverwaltung, Dateisynchronisation und PIN-Verwaltung werden von einem Ort aus unterstützt.



### Database Connector

Druckern mit Netzwerkanschluss wird es ermöglicht, Daten aus einer zentralen ODBC- oder OLEDB-fähigen Datenbank direkt abzufragen und im Etikett zu drucken. Der Drucker kann während des Druckvorgangs Daten in die Datenbank zurückschreiben.

<sup>1)</sup> Windows ist ein eingetragenes Warenzeichen der Microsoft Corporation

<sup>2)</sup> MAC OS X ist ein eingetragenes Warenzeichen der Apple Computer, Inc.

<sup>3)</sup> für die Geräteserien SQUIX, MACH 4S, EOS, HERMES Q, PX, PX Q

<sup>4)</sup> SAP sowie die dazugehörigen Logos sind Marken oder eingetragene Marken der SAP SE

# Zubehör Übersicht

● typisch ○ möglich ■ Standard □ Option

| Pos.                                   |  | Basis-<br>gerät | Spende-<br>gerät | 1.1, 1.2 | 1.3, 1.4             | 1.5, 1.6  | 1.7, 1.8                 | 1.9                        |
|--|--|-----------------|------------------|----------|----------------------|-----------|--------------------------|----------------------------|
|  |  |                 |                  | SQUIX 2  | SQUIX 4.3<br>SQUIX 4 | SQUIX 6.3 | SQUIX 4.3 M<br>SQUIX 4 M | SQUIX 4.3 MT<br>SQUIX 4 MT |
| 2.4                                    | Druckwalzen DR4-M25, -M50, -M80                        | ●               | ●                | -        | -                    | -         | □                        | □                          |
| 2.5                                    | Druckwalze DRS   | ●               | ●                | □        | □                    | □         | □                        | □                          |
| 2.6                                    | Externes Bedienfeld                                    | ●               | ●                | □        | □                    | □         | □                        | □                          |
|  | Anschlusskabel USB                                     | ●               | ●                | □        | □                    | □         | □                        | □                          |
| 2.7                                    | Ableitbürste   | ●               | ●                | □        | □                    | □         | □                        | ■                          |
| 2.8                                    | Adapter 100  | ●               | ●                | □        | □                    | □         | □                        | □                          |
| 2.9                                    | SD-Speicherkarte 8 GB                                  | ●               | ●                | □        | □                    | □         | □                        | □                          |
| 2.10                                   | USB-Speicherstick 8 GB                                 | ●               | ●                | □        | □                    | □         | □                        | □                          |
| 2.11                                   | USB-WLAN-Stick mit Stabantenne                         | ●               | ●                | □        | □                    | □         | □                        | □                          |
| 2.12                                   | USB-Bluetooth-Adapter                                  | ●               | ●                | □        | □                    | □         | □                        | □                          |
| 2.13                                   | Scanner CC200-SQ                                       | ●               | ●                | □        | □                    | □         | □                        | -                          |
| <b>Spenden</b>                         |  |                 |                  |          |                      |           |                          |                            |
| 2.14                                   | Spendelichtschranke PS800                              | -               | ●                | □        | □                    | □         | -                        | -                          |
| 2.15                                   | Spendelichtschranke PS900                              | -               | ●                | □        | □                    | □         | □                        | -                          |
| 2.16                                   | Spendelichtschranke PS1000 MP                          | -               | ●                | -        | -                    | -         | □                        | -                          |
| 2.17                                   | Verlängerte SpendeKante DP410                          | -               | ●                | □        | □                    | □         | □                        | -                          |
| 2.18                                   | Produktsensor mit Reflektor                            | -               | ●                | □        | □                    | □         | □                        | -                          |
| <b>Schnittstellen, Taster</b>          |  |                 |                  |          |                      |           |                          |                            |
| 3.1                                    | Digitale I/O-Schnittstelle                             | ●               | ●                | □        | □                    | □         | □                        | □                          |
| 3.2                                    | I/O-Schnittstellenstecker, SUB-D, 25-polig             | ●               | ●                | □        | □                    | □         | □                        | □                          |
| 3.3                                    | Etikettenauswahl - I/O-Box                             | ●               | ●                | □        | □                    | □         | □                        | □                          |
| 3.4                                    | Handtaster TR2   | ●               | ●                | □        | □                    | □         | □                        | □                          |
| 3.5                                    | Fußtaster  | ●               | ●                | □        | □                    | □         | □                        | □                          |
| <b>Anschlusskabel</b>                  |  |                 |                  |          |                      |           |                          |                            |
| 4.1                                    | Anschlusskabel RS232-C, Länge 3 m                      | ●               | ●                | □        | □                    | □         | □                        | □                          |
| <b>Schneiden, perforieren, stapeln</b> |  |                 |                  |          |                      |           |                          |                            |
| 5.1                                    | Schneidemesser CU200, CU400, CU600<br>mit Auffangbox   | ●               | ○                | □        | □                    | □         | □                        | □                          |
|  |  | ●               | ○                | -        | □                    | -         | □                        | -                          |
| 5.2                                    | Perforationsmesser PCU400/2,5, PCU400/10               | ●               | ○                | -        | □                    | -         | □                        | □                          |
| 5.3                                    | Stapler ST400 M<br>mit Schneidemesser und Untergestell | ●               | ○                | -        | -                    | -         | □                        | □                          |
| 5.4                                    | Schneidemesser CSQ 400                                 | ●               | -                | -        | ■ oder □             | -         | ■ oder □                 | -                          |
| <b>Aufwickeln, abwickeln</b>           |  |                 |                  |          |                      |           |                          |                            |
| 6.1                                    | Umlenkbleche RG200, RG400                              | -               | ●                | □        | □                    | -         | □                        | -                          |
| 6.3                                    | Externe Aufwickler ER1/210, ER2/210 <sup>1)</sup>      | ●               | ○                | -        | □                    | □         | ○                        | -                          |
| 6.5                                    | Externe Aufwickler ER4/300, ER6/300                    | ●               | ○                | -        | □                    | □         | ○                        | -                          |
| 6.6                                    | Externe Abwickler EU4/300, EU6/300                     | ●               | ○                | -        | □                    | □         | □                        | □                          |
| 6.7                                    | Verbindungsset für Auf- und Abwickler                  | ●               | ○                | -        | □                    | □         | □                        | □                          |
| <b>Applikatoren, Spendemodule</b>      |  |                 |                  |          |                      |           |                          |                            |
| 7.1-7.5                                | Applikatoren S1000-220, -300, -400                     | -               | ●                | □        | □                    | □         | □                        | -                          |
| 7.6-7.8                                | Applikator S3200                                       | -               | ●                | □        | □                    | -         | □                        | -                          |
| 7.9                                    | Spendemodule S5104, S5106                              | -               | ●                | -        | □                    | □         | -                        | -                          |
| 7.10                                   | Rundumetikettierer                                     | -               | ●                | □        | □                    | -         | □                        | -                          |
| 7.11                                   | Tube-Applikator AXON 2                                 | -               | ●                | -        | -                    | -         | □                        | -                          |
| <b>Montagehilfen</b>                   |  |                 |                  |          |                      |           |                          |                            |
| 8.1                                    | Montageplatte  | -               | ●                | □        | □                    | -         | □                        | -                          |
| 8.2                                    | Profile 40, 80, 120 mm                                 | -               | ●                | □        | □                    | -         | □                        | -                          |
| 8.3                                    | Grundplatte 500 x 255 mm                               | -               | ●                | □        | □                    | -         | □                        | -                          |
| 8.4                                    | Bodenstativ 1600                                       | -               | ●                | □        | □                    | □         | □                        | -                          |
| 8.5                                    | Druckeraufnahme  | -               | ●                | □        | □                    | □         | □                        | -                          |
| <b>Spezialdeckel</b>                   |  |                 |                  |          |                      |           |                          |                            |
| 9.1                                    | mit ESD-Oberfläche                                     | ●               | ●                | □        | □                    | □         | □                        | □                          |
| 9.2                                    | für den Lebensmittelbereich                            | ●               | ●                | □        | □                    | □         | □                        | □                          |
| <b>Schutzgehäuse</b>                   |  |                 |                  |          |                      |           |                          |                            |
| 9.3                                    | Edelstahl-Schutzgehäuse<br>für den Lebensmittelbereich | ●               | ●                | -        | □                    | □         | □                        | -                          |
| 9.4                                    | Staubschutzgehäuse                                     | ●               | ●                | -        | □                    | □         | □                        | -                          |
|  | Schutzgehäuse für Reinräume                            | ●               | ●                | -        | □                    | □         | □                        | -                          |

<sup>1)</sup> aus der Druckerserie A+, auf SQUIX angepasst; geliefert, bis externe Aufwickler ER20x lieferbar sind

## Zubehör

|   |  |   |   |
|---|--|---|---|
| <p>2.4</p>     | <p><b>Druckwalze DR4-M25</b><br/>für Träger- oder Endlosmaterial bis 25 mm Breite</p> <p><b>Druckwalze DR4-M50</b><br/>für Träger- oder Endlosmaterial bis 50 mm Breite</p> <p><b>Druckwalze DR4-M80</b><br/>für Träger- oder Endlosmaterial bis 80 mm Breite</p> <p>Gummierung: synthetischer Kautschuk für hohe Eindruckgenauigkeit</p>  | <p>2.14</p>    | <p><b>Spendelichtschanke PS800</b><br/>für linksbündige Materialführung</p> <p>Die Lichtschanke erkennt das Etikett in der Spende-position. Nach der Entnahme des Etiketts wird automatisch das nächste gedruckt.</p> <p>Etikettenbreite ab 16 mm<br/>Etikettenhöhe ab 6 mm<br/>Abstand zur Anlegekante 7 mm</p>  |
| <p>2.5</p>     | <p><b>Druckwalze DRS4</b><br/>für Materialbreiten bis 120 mm</p> <p>Gummierung: Silikon für besonders lange Lebensdauer bei höherer Eindrucktoleranz</p>   | <p>2.15</p>    | <p><b>Spendelichtschanke PS900</b><br/>für linksbündige oder zentrierte Materialführung</p> <p>Der Sensor ist verschiebbar und wird für besonders kleine oder beliebig geformte Etiketten verwendet. Nach der Entnahme des Etiketts wird automatisch das nächste gedruckt.</p> <p>Etikettenbreite ab 4 mm<br/>Etikettenhöhe ab 6 mm<br/>Linksbündig: Abstand zur Anlegekante 12-60 mm<br/>Zentriert: Position Mitte Zentrierung</p> |
| <p>2.6</p>     | <p><b>Externes Bedienfeld</b><br/>Ist nach dem Einbau des Druckers das Bedienfeld nicht zugänglich, kann zusätzlich ein externes angeschlossen werden.</p> <p><b>Anschlusskabel USB</b>, Länge 1,8 m</p> <p><b>Anschlusskabel USB</b>, Länge 3 m</p> <p><b>Anschlusskabel USB</b>, Länge 5 m</p> <p><b>Anschlusskabel USB</b>, Länge 11 m</p> <p><b>Anschlusskabel USB</b>, Länge 16 m</p> | <p>2.16</p>    | <p><b>Spendelichtschanke PS1000 MP</b><br/>für zentrierte Materialführung</p> <p>Die Lichtschanke erkennt das Etikett in der Spende-position. Nach der Entnahme des Etiketts wird automatisch das nächste gedruckt.</p> <p>Etikettenbreite ab 4 mm<br/>Etikettenhöhe ab 6 mm<br/>Position Mitte Zentrierung</p>   |
| <p>2.7</p>   | <p><b>Ableitbürste</b><br/>Hauptsächlich bei Kunststoffmaterialien wird nach dem Druck die elektrostatische Aufladung abgeleitet.</p>  | <p>2.17</p>  | <p><b>Verlängerte Spendekante DP410</b><br/>für Etiketten mit starkem Kleber oder sehr dickem Trägermaterial, die sich schwierig ablösen lassen. Nur in Verbindung mit Drucken auf Anforderung per Taste im Display oder Steuersignal. Eine Spendelichtschanke ist nicht einsetzbar.</p>  |
| <p>2.8</p>   | <p><b>Adapter 100</b><br/>für Etikettenrollen mit einem Kerndurchmesser von 100 mm und einem Außendurchmesser größer 180 mm</p>  | <p>2.18</p>  | <p><b>Produktsensor mit Reflektor</b><br/>zur automatischen Produkterkennung auf dem Transportband</p>  |
| <p>2.9</p>   | <p><b>SD-Speicherkarte 8 GB</b></p>  | <p>3.1</p>   | <p><b>Digitale I/O-Schnittstelle</b><br/>Von einer SPS, einem Sensor oder Handtaster wird der Etikettiervorgang gestartet. Gleichzeitig werden Status- und Fehlermeldungen ausgegeben. Beim Spendegerät Standard, beim Basisgerät Zubehör</p>   |
| <p>2.10</p>  | <p><b>USB-Speicherstick 8 GB</b></p>   | <p>3.2</p>  | <p><b>I/O-Schnittstellenstecker</b>, SUB-D, 25-polig mit Schraubklemmen zum Anschluss aller Steuersignale an die I/O-Schnittstelle</p>  |
| <p>2.11</p>  | <p><b>USB-WLAN-Stick</b><br/>2,4 GHz 802.11b/g/n + 5 GHz 802.11a/n/ac im Infrastructure Mode mit Stabantenne für größere Reichweiten</p>   | <p>3.3</p>   | <p><b>Etikettenauswahl - I/O Box</b><br/>Von einer übergeordneten Steuerung, z. B. SPS, können pro Box bis zu 16 Etiketten von der Speicherkarte ausgewählt werden. Es sind zwei Boxen anschließbar. Als I/O-Box lassen sich einfache SPS-Steuerabläufe über je vier Ein- und Ausgänge per abc-Programmierung realisieren.</p>  |
| <p>2.12</p>  | <p><b>USB-Bluetooth-Adapter</b></p>  | <p>3.4</p>   | <p><b>Handtaster TR2</b><br/>an der digitalen I/O-Schnittstelle</p>   |
|   |  | <p>3.5</p>   | <p><b>Fußtaster</b><br/>an der digitalen I/O-Schnittstelle</p>  |
|   |  | <p>4.1</p>  | <p><b>Anschlusskabel RS232-C</b><br/>9/9-polig, Länge 3 m</p>   |

# Schneiden, scannen, Röhrgen etikettieren

5.4

**NEU**


## Schneidmesser CSQ 400 für alle SQUIX 4-Basisgeräte

↘ Es kann am Drucker montiert (siehe Lieferprogramm Pos. 1.12) oder als Zubehör geliefert werden.

Es werden Papier-, Selbstklebeetiketten, Karton-, Kunststoffmaterialien oder Schrumpfschläuche geschnitten. Zum Materialwechsel ist das Messer abschwengbar. Die Etikettenhöhe ist in der Auffangbox einstellbar.

Zur Verschleißkontrolle wird die Anzahl der Schnitte gespeichert. Bei typischer Anwendung werden mehr als eine Million Schnitte erreicht.

| Schneidmesser                |                |  | CSQ 401   | CSQ 402 |
|------------------------------|----------------|--|---|---------|
| Verwendung                   |                |  | <b>SQUIX 4.3, SQUIX 4.3M, SQUIX 4, SQUIX 4M</b>                               |         |
| Material                     | Breite         | bis mm   | 120   | 120     |
|                              | Gewicht Karton | gr/m <sup>2</sup>                                | 200   | 300     |
|                              | Dicke          | mm   | 1,1   | 1,1     |
| Schnittlänge                 |                |  | 10  | 10      |
| Durchlasshöhe Material       |                |  | 2,5   | 2,5     |
| Schnittleistung              |                | Schnitte/min bei Materialhöhe 1 mm, ohne Rückzug | 120   | 200     |
| Auffangbox für Materiallänge |                |  | 100   | 100     |
| Überwachungen                |                |  | Messerendlage nicht erreicht, Messer abgeschwenkt, Messerabdeckung abgenommen |         |

2.13

**NEU**


## Scanner CC200-SQ für lineare und 2D-Barcodes

Eine Kamera prüft die Lesbarkeit oder den Inhalt eines horizontal und vertikal gedruckten Barcodes direkt nach dem Drucken. Bei fehlerhaftem Code stoppt der Druckvorgang und das Etikett wird entnommen.

Der Scanner ist im Abreißmodus oder Spendebetrieb einsetzbar.

Weitere Informationen siehe Montageanleitung: [www.cab.de/cc200](http://www.cab.de/cc200)

| Scanner                         |  |         | CC200-SQ   |
|---------------------------------|--|---------|--|
| Verwendung                      |  |         | <b>alle SQUIX Drucker</b>  |
| Leseentfernung                  |  | mm      | 45 - 150   |
| Lesewinkel                      |  | °       | -15 bis +15  |
| Anzahl der Barcodes pro Etikett |  |         | 1  |
| Überwachungen                   |  | GOODBAD | Prüfen auf Lesbarkeit  |
|                                 |  | VERIFY  | Prüfen der Lesbarkeit und Vergleich des Ergebnisses mit den erhalten Daten |

7.11

**NEU**


## Tube-Applikator AXON 2

zum Etikettieren auf Röhrgen mit einem Durchmesser von 10 bis 17 mm.

Diese können von Hand oder durch einen Greifer automatisch eingelegt und entnommen werden. Alternativ werden sie in eine Auffangbox ausgeworfen.

Informationen zum Tube-Etikettiersystem unter [www.cab.de/etikettierung](http://www.cab.de/etikettierung)

| Tube-Applikator       |                 |       | AXON 2   |
|-----------------------|-----------------|-------|--|
| Verwendung            |                 |       | <b>SQUIX 4.3 MP, SQUIX 4 MP</b>  |
| Röhrgen Durchmesser   |                 | mm    | 10 - 17  |
|                       | Länge mit Kappe | mm    | 38 - 105   |
|                       | Konizität       | bis % | 0,8  |
| Etiketten Material    |                 |       | Papier, Kunststoffe wie PP, PC   |
|                       | Breite          | mm    | 10 - 56  |
|                       | Höhe            | ab mm | 15   |
| Trägermaterial Breite |                 |       | 60   |
| Überwachungen         |                 |       | Applikator abgeschwenkt, kein Röhrgen vorhanden, falscher Röhrgendurchmesser |

# Schneiden, perforieren, stapeln

5.1



## Schneidmesser CU

Es werden Papier-, Selbstklebeetiketten-, Karton-, Textil- oder Kunststoffmaterialien sowie Schrumpfschläuche geschnitten.

### Auffangbox

Es können bis ca. 50 Etiketten abgelegt werden.

| Schneidmesser     |                |   | CU200                        | CU400                              |  | CU600            |
|-------------------|----------------|---|------------------------------|------------------------------------|--|------------------|
| Verwendung        |                |   | <b>SQUIX 2</b>               | <b>SQUIX 4.3</b><br><b>SQUIX 4</b> | <b>SQUIX 4.3 M</b><br><b>SQUIX 4 M</b><br><b>SQUIX 4.3 MT</b><br><b>SQUIX 4 MT</b> | <b>SQUIX 6.3</b> |
| Material          | Breite         | bis mm  | 67                           | 120                                | 114  | 180              |
|                   | Gewicht Karton | gr/m <sup>2</sup>                                   | 60 - 300                     |                                    |  |                  |
|                   | Dicke          | mm  | 0,05 - 1,1                   |                                    |  |                  |
| Schnittlänge      |                | ab mm   | 5                            |                                    |  |                  |
| Durchlasshöhe     |                | bis mm  | 2,5                          |                                    |  |                  |
| Schnittleistung   |                | Schnitte/min<br>bei Materialhöhe 1 mm, ohne Rückzug | 100                          |                                    |  |                  |
| Druckstopp bei    |                |   | Messerendlage nicht erreicht |                                    |  |                  |
| <b>Auffangbox</b> |                |   |                              |                                    |  |                  |
| Etikettenhöhe     |                | bis mm  | -                            | 100                                | -  |                  |

5.2



## Perforationsmesser PCU400

Es werden Endlosmaterialien wie Textil oder Schrumpfschläuche perforiert, um diese anschließend von Hand zu trennen. Zusätzlich können die Materialien auch geschnitten werden.

| Perforationsmesser |                |   | PCU400/2,5  | PCU400/10 |
|--------------------|----------------|---|---|-----------|
| Verwendung         |                |   | <b>SQUIX 4.3, SQUIX 4, SQUIX 4.3 M, SQUIX 4 M, SQUIX 4.3 MT, SQUIX 4 MT</b> |           |
| Perforieren        | Stegabstand    | mm  | 2,5   | 10        |
|                    | Stegbreite     | mm  | 0,5   |           |
| Material           | Breite         | bis mm  | 85  |           |
|                    | Gewicht Karton | gr/m <sup>2</sup>                                   | 60 - 300  |           |
|                    | Dicke          | mm  | 0,05 - 1,1  |           |
| Schnittlänge       |                | ab mm   | 5   |           |
| Durchlasshöhe      |                | bis mm  | 2,5   |           |
| Schnittleistung    |                | Schnitte/min<br>bei Materialhöhe 1 mm, ohne Rückzug | 100   |           |
| Druckstopp bei     |                |   | Messerendlage nicht erreicht  |           |

5.3



## Stapler ST400 M mit Schneidmesser

- Die bedruckten Materialien werden geschnitten und gestapelt. Ist die maximale Stapelhöhe erreicht, wird der Druckvorgang unterbrochen. Bei steifen oder gebogenen Materialien kann es zu Einschränkungen kommen. Wir empfehlen, solche Anwendungen bei uns im Hause testen zu lassen.
- Mit dem Untergestell können die Geräte beliebig auf der Tischfläche platziert werden.

| Stapler mit Schneidmesser |                |   | ST400 M  |
|---------------------------|----------------|---|--|
| Verwendung                |                |   | <b>SQUIX 4.3 M, SQUIX 4 M</b><br><b>SQUIX 4.3 MT, SQUIX 4 MT</b>                       |
| Material                  | Breite         | mm  | 20 - 100   |
|                           | Gewicht Karton | gr/m <sup>2</sup>                                   | 60 - 300   |
|                           | Dicke          | mm  | 0,05 - 0,8   |
| Schnittlänge              |                | mm  | 20 - 150   |
| Durchlasshöhe             |                | bis mm  | 1,2  |
| Schnittleistung           |                | Schnitte/min<br>bei Materialhöhe 1 mm, ohne Rückzug | 100  |
| Druckstopp bei            |                |   | Messerendlage nicht erreicht, Papierstau,<br>Deckel Stapler offen, Stapelhöhe erreicht |
| Stapelhöhe                |                | bis mm  | 100  |



### Ablagetisch - Etikett B x H

Ablagetisch und Schutzabdeckung werden auf die Etikettengröße abgestimmt. Sie sind separat anzufordern.



# Aufwickeln, abwickeln mit oder ohne Pappkern

6.1



## Umlenkbleche RG für internes Aufwickeln

Das interne Aufwickeln erfolgt bei Druckern mit Spendefunktion. Die Spendekante wird hierbei durch ein Umlenkblech ersetzt.

| Umlenkblech |                                   | RG200            | RG400              |                     |
|-------------|-----------------------------------|------------------|--------------------|---------------------|
|             | Verwendung                        | <b>SQUIX 2 P</b> | <b>SQUIX 4.3 P</b> | <b>SQUIX 4.3 MP</b> |
|             | Materialbreite bis mm             | 67               | 120                | 114                 |
|             | Rollendurchmesser bis mm          | 142              |                    |                     |
|             | Spannachse für Kerndurchmesser mm | 38,1 - 40        |                    |                     |
|             | Wicklung                          | außen            |                    |                     |
|             |                                   |                  |                    |                     |

6.3



## Externe Aufwickler ER1, ER2 für direkten Druckeranschluss

Der Aufwickler ist mit dem Etikettendrucker verschraubt. Etikettenwicklung wahlweise außen oder innen. Die elektronische Regelung über den Pendelarm sorgt für gleichmäßige, straffe Wicklung.

| Externer Aufwickler               | ER1/210  | ER2/210          |
|-----------------------------------|--|------------------|
| Verwendung                        | <b>SQUIX 4.3, SQUIX 4</b><br><b>SQUIX 4.3 M, SQUIX 4 M</b> | <b>SQUIX 6.3</b> |
| Materialbreite bis mm             | 120  | 180              |
| Rollendurchmesser bis mm          | 205  |                  |
| Spannachse für Kerndurchmesser mm | 76   |                  |
| Wicklung                          | außen oder innen   |                  |

6.5



## Externe Aufwickler ER4, ER6 mit eingebautem Netzgerät

Der Aufwickler kann auch an Fremddruckern verwendet werden. Etikettenwicklung wahlweise außen oder innen. Die elektronische Regelung über den Pendelarm sorgt für gleichmäßige, straffe Wicklung.

| Externer Aufwickler               | ER4/300  | ER6/300          |
|-----------------------------------|--|------------------|
| Verwendung                        | <b>SQUIX 4.3, SQUIX 4</b><br><b>SQUIX 4.3 M, SQUIX 4 M</b> | <b>SQUIX 6.3</b> |
| Materialbreite bis mm             | 120  | 180              |
| Rollendurchmesser bis mm          | 300  |                  |
| Spannachse für Kerndurchmesser mm | 76   |                  |
| Wicklung                          | außen oder innen   |                  |

### Verbindungsset für

ER4, ER6 mit SQUIX  
ER4, ER6 und EU4, EU6 mit SQUIX

6.6



## Externe Abwickler EU

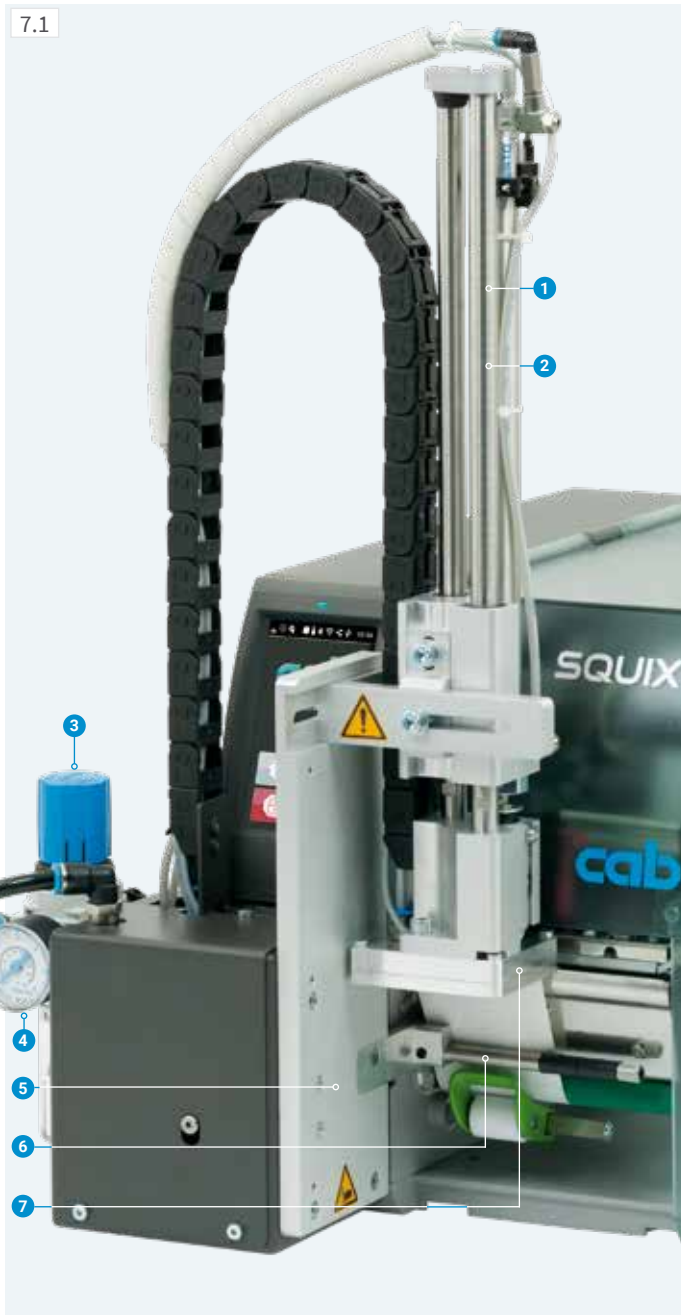
ermöglichen bei schweren Rollen eine gleichmäßige Etikettenzuführung. Es können außen- und innengewickelte Rollen verwendet werden.

| Externer Abwickler       | EU4/300                            | EU6/300  |
|--------------------------|------------------------------------|--|
| Verwendung               | <b>SQUIX 4.3</b><br><b>SQUIX 4</b> | <b>SQUIX 4.3 M</b><br><b>SQUIX 4 M</b><br><b>SQUIX 4.3 MT</b><br><b>SQUIX 4 MT</b> |
| Materialbreite bis mm    | 120                                | 114  |
| Rollendurchmesser bis mm | 300                                |  |
| Kerndurchmesser mm       | 38,1                               |  |
| mit Adapter mm           | 76                                 |  |
| Wicklung                 | außen oder innen                   |  |

### Verbindungsset für

EU4, EU6 mit SQUIX  
ER4, ER6 und EU4, EU6 mit SQUIX

# Applikator S1000



## Etikettierung in Echtzeit

Der S1000 ist in Verbindung mit dem SQUIX eine preiswerte Lösung für alle Spendedrucker – sowohl für den halbautomatischen Betrieb als auch für den vertikalen Einbau in Produktionslinien. Mit einem Hubzylinder wird das Etikett auf das Produkt abgesetzt.

- 1 Lange Lebensdauer**  
Die kugelgelagerten Führungsstangen sind verschleißarm.
- 2 Variable Produkthöhen**  
Mit dem Hubzylinder kann auf verschiedene Höhen etikettiert werden. Er ist in verschiedenen Hublängen lieferbar.
- 3 Druckluftwartungseinheit**  
Mikrofilter verhindern die Verschmutzung. Der Druckminderer gewährleistet eine dauerhaft gute Etikettierqualität.
- 4 Hohe Prozesssicherheit**  
Die Stütz- und Ansaugluft sowie die Hubgeschwindigkeit sind einstellbar. Für empfindliche Produkte und Verpackungen kann die Anpresskraft auf weniger als 10N (1 kg) vermindert werden. Um Verschmutzungen in den Ansaugkanälen zu verhindern, werden diese nach jedem Etikettiervorgang freigeblasen.
- 5 Etikettengrößen**  
Es können Etiketten mit einer Breite von 25 bis 176 mm und einer Höhe von 25 bis 200 mm etikettiert werden.
- 6 Stützluft**  
zum Anblasen der Etiketten an den Stempel
- 7 Stempel**  
Die Etiketten werden auf den Stempel aufgespendet und dort durch Unterdruck gehalten. Ein Hubzylinder bewegt den Stempel mit dem Etikett zum Produkt.

## Vorspendetaste

zum Testen des Etikettiervorgangs. Bei der ersten Betätigung wird das Etikett gedruckt und vom Applikator übernommen, bei erneuter Bedienung der Etikettiervorgang ausgeführt.

| Applikator                 | S1000-220  | S1000-300        | S1000-400 |     |
|----------------------------|--|------------------|-----------|-----|
| Verwendung                 | SQUIX 2, SQUIX 4.3, SQUIX 4<br>SQUIX 4.3 M, SQUIX 4 M, SQUIX 6.3 |                  |           |     |
| Zylinderhub                | mm   | 220              | 300       | 400 |
| Stempelhub unterhalb Gerät | mm   | 64               | 144       | 244 |
| Druckluft                  | bar  | 4,5              |           |     |
| Taktrate                   | ca. <sup>1)</sup>  | 25 Etiketten/min |           |     |

<sup>1)</sup> ermittelt bei 100 mm Hub unterhalb Gerät, Etikettenhöhe 100 mm, Druckgeschwindigkeit 100 mm/s

## Zubehör



## Universalstempel

Im Raster angeordnete Ansaugbohrungen sind mit Gleitfolie abgedeckt und werden entsprechend der Etikettengröße aufgestochen.

| Universalstempel                  | A1021    | A1021                | A1021                |         |
|-----------------------------------|----------|----------------------|----------------------|---------|
| Verwendung                        | SQUIX 2  | SQUIX 4.3<br>SQUIX 4 | SQUIX 4.3<br>SQUIX 4 |         |
| Etikettenbreite                   | mm       | 25 - 63              | 25 - 70              | 25 - 90 |
| Etikettenhöhe                     | mm       | 25 - 60              |                      | 25 - 90 |
| Produktoberfläche                 | eben     |                      |                      |         |
| Produkthöhe                       | variabel |                      |                      |         |
| Produkt während Etikettiervorgang | in Ruhe  |                      |                      |         |

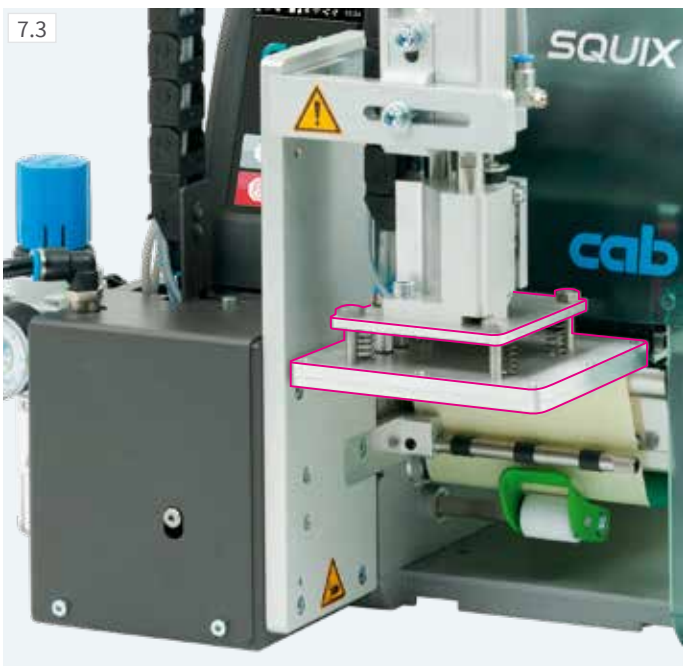
# Zubehör Applikator S1000



## Druckstempel

werden entsprechend der Etikettengröße gefertigt.

| Druckstempel                      |    | A1021    |                      |           |
|-----------------------------------|----|----------|----------------------|-----------|
| Verwendung                        |    | SQUIX 2  | SQUIX 4.3<br>SQUIX 4 | SQUIX 6.3 |
| Etikettenbreite                   | mm | 25 - 63  | 25 - 116             | 50 - 176  |
| Etikettenhöhe                     | mm | 25 - 200 |                      |           |
| Produktoberfläche                 |    | eben     |                      |           |
| Produktgröße                      |    | variabel |                      |           |
| Produkt während Etikettiervorgang |    | in Ruhe  |                      |           |



## Universalstempel gefedert

Der Federweg erlaubt Etikettieren auch auf schrägen Flächen. Im Raster angeordnete Ansaugbohrungen sind mit Gleitfolie abgedeckt und werden entsprechend der Etikettengröße aufgestochen.

| Universalstempel                  |    | A1321        | A1321        |
|-----------------------------------|----|--------------|--------------|
| Verwendung                        |    | SQUIX 4.3, 4 | SQUIX 4.3, 4 |
| Etikettenbreite                   | mm | 25 - 116     | 25 - 116     |
| Etikettenhöhe                     | mm | 25 - 102     | 25 - 152     |
| Produktoberfläche                 |    | eben         |              |
| Produktgröße                      |    | variabel     |              |
| Produkt während Etikettiervorgang |    | in Ruhe      |              |

## Druckstempel gefedert

Der Federweg erlaubt das Etikettieren auch auf schrägen Flächen; Fertigung entsprechend der Etikettengröße

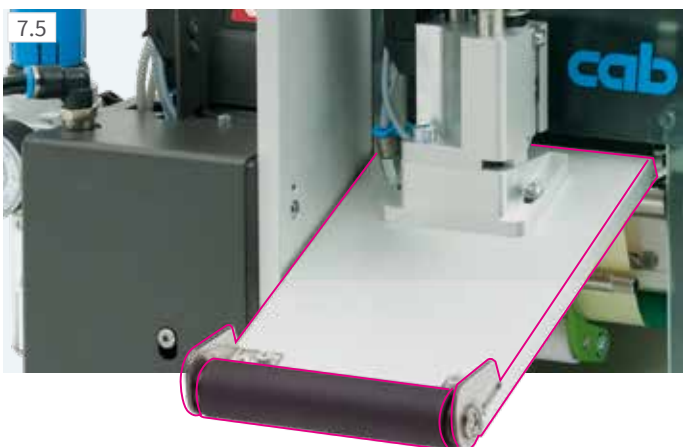
| Druckstempel                      |    | A1321        |           |
|-----------------------------------|----|--------------|-----------|
| Verwendung                        |    | SQUIX 4.3, 4 | SQUIX 6.3 |
| Etikettenbreite                   | mm | 25 - 116     | 50 - 176  |
| Etikettenhöhe                     | mm | 25 - 200     |           |
| Produktoberfläche                 |    | eben         |           |
| Produktgröße                      |    | variabel     |           |
| Produkt während Etikettiervorgang |    | in Ruhe      |           |



## Blasstempel

Bei druckempfindlichen Produkten kann das Etikett aufgeblasen werden. Der Blasstempel fährt dazu auf eine fest eingestellte Höhe. Das zu bedruckende Produkt befindet sich in einem Abstand von ca. 10 mm darunter.

| Blasstempel                       |    | A2021                 |              |             |
|-----------------------------------|----|-----------------------|--------------|-------------|
| Verwendung                        |    | SQUIX 2               | SQUIX 4.3, 4 | SQUIX 6.3   |
| Etikettenbreite                   | mm | 25 - 63               | 25 - 116     | auf Anfrage |
| Etikettenhöhe                     | mm | 25 - 100              |              |             |
| Produktoberfläche                 |    | eben                  |              |             |
| Produktgröße                      |    | fest                  |              |             |
| Produkt während Etikettiervorgang |    | in Ruhe oder Bewegung |              |             |



## Anrollstempel

Das Etikett wird während des Druckens bis unter die Rolle vorgeschoben. Der Stempel fährt auf das Produkt. Das Etikett wird vom Produkt mitgenommen und angerollt.

| Anrollstempel                     |    | A1411        |           |
|-----------------------------------|----|--------------|-----------|
| Verwendung                        |    | SQUIX 4.3, 4 | SQUIX 6.3 |
| Etikettenbreite                   | mm | 25 - 116     | 50 - 176  |
| Etikettenhöhe                     | mm | 80 - 200     |           |
| Produktoberfläche                 |    | eben         |           |
| Produktgröße                      |    | variabel     |           |
| Produkt während Etikettiervorgang |    | in Bewegung  |           |

# Applikator S3200

7.6



## Etikettierung in Echtzeit

Der S3200 ist in Verbindung mit dem SQUIX eine preiswerte Lösung für alle Spendedrucker – sowohl für den halbautomatischen Betrieb als auch für den Einbau in Produktionslinien. Bedruckte Etiketten werden automatisch auf ein Produkt etikettiert. Mit einem Drehzylinder wird das Etikett zwischen 45° und 95° zur Horizontalen positioniert und mit einem Kurzhubzylinder auf das Produkt abgesetzt.

Die Angaben zur Lebensdauer, Vorspende, Druckluft, Prozesssicherheit und Stützluft entsprechen denen des Applikators S1000 (siehe Seite 18).

| Applikator                 | S3200   |  |
|----------------------------|---|--|
| Verwendung                 | SQUIX 2, SQUIX 4.3, SQUIX 4, SQUIX 4.3 M, SQUIX 4 M |  |
| Drehzylinder               | 45° - 95°   |  |
| Hubzylinder bis mm         | 30  |  |
| Eintauchtiefe bis mm       | 5   |  |
| Stempel F                  |   |  |
| Druckluft bar              | 4,5   |  |
| Taktrate ca. <sup>1)</sup> | 20 Etiketten/min                                    |  |

<sup>1)</sup> ermittelt bei Etikettenhöhe 40 mm, Druckgeschwindigkeit 100 mm/s

## Druck- oder Blasstempel

werden entsprechend der Etikettengröße gefertigt.

| Druckstempel                      | A3200-1100            |              |
|-----------------------------------|-----------------------|--------------|
| Verwendung                        | SQUIX 2               | SQUIX 4.3, 4 |
| Etikettenbreite mm                | 4 - 63                | 10 - 116     |
| Etikettenhöhe mm                  | 6 - 80                |              |
| Produktoberfläche                 | eben                  |              |
| Produkt während Etikettiervorgang | in Ruhe               |              |
| Blasstempel                       | A3200-2100            |              |
| Verwendung                        | SQUIX 2               | SQUIX 4.3, 4 |
| Etikettenbreite mm                | 10 - 63               | 10 - 116     |
| Etikettenhöhe mm                  | 10 - 80               |              |
| Produktoberfläche                 | eben                  |              |
| Produkt während Etikettiervorgang | in Ruhe oder Bewegung |              |

# Spendemodule

7.9



## Spendemodule S5104, S5106

zum Etikettieren von Produkten im Durchlauf auf einem Transportband. Der Produktsensor erkennt die Etikettierposition. Der Spendevorgang wird gestartet, gleichzeitig wird das nächste Etikett bedruckt. Die Transportgeschwindigkeit muss auf die Druckgeschwindigkeit abgestimmt werden. Ein Reflexsensor überwacht die Positionierung.

| Spendemodul                          | S5104   | S5106     |
|--------------------------------------|---|-----------|
| Verwendung                           | SQUIX 4.3, SQUIX 4  | SQUIX 6.3 |
| Etikettenbreite mm                   | 25 - 116  | 50 - 176  |
| Etikettenhöhe mm                     | 25 - 210  |           |
| Abstand Druckzeile zur Spendeante mm | 336 - 518   |           |
| Produktoberfläche                    | eben  |           |
| Produktthöhe                         | fest  |           |
| Produkt während Etikettiervorgang    | in Bewegung, mit synchronisierter Geschwindigkeit zum Drucker |           |
| Taktrate ca. <sup>1)</sup>           | 60 Etiketten/min  |           |

<sup>1)</sup> ermittelt bei Etikettenhöhe 100 mm, Druckgeschwindigkeit 100 mm/s

# Rundumetikettierer



## Rundumetikettierer

zum Etikettieren zylindrischer Körper über den gesamten Umfang von 360°. Das Produkt wird auf die Rollen aufgelegt und der Etikettiervorgang über Hand- oder Fußtaster ausgelöst.

Lieferung inklusive Montagefuß, Anschlusskabel SQUIX und Fußtaster

| Druckstempel                      | A1021           | M1021                     |
|-----------------------------------|-----------------|---------------------------|
| Verwendung                        | <b>SQUIX 2</b>  | <b>SQUIX 4.3, SQUIX 4</b> |
| Etikettenbreite mm                | 25 - 63         | 25 - 116                  |
| Etikettenhöhe mm                  | 25 - 140        |                           |
| Produktdurchmesser mm             | 12 - 40         |                           |
| Produktoberfläche                 | zylindrisch     |                           |
| Produkt während Etikettiervorgang | in Drehbewegung |                           |

# Montagehilfen für die Etikettendrucker SQUIX



## Montagefuß

zur Befestigung des Etikettiersystems und der Produktaufnahme

- 1 **Montageplatte**  
zur Befestigung des Etikettiersystems
- 2 **Profil**  
Alu-Vierkantprofil, Standardlängen 40, 80, 120 mm.  
Es kann auf Anforderung auch in anderen Längen gefertigt werden.
- 3 **Grundplatte**  
zur Befestigung der Produktaufnahme  
Standardgröße 500 x 255 mm



## Bodenstativ

Es ermöglicht schnellen, flexiblen Druckereinsatz an jeder Produktionslinie. Die Etikettierposition ist mit wenigen Handgriffen in Höhe und Breite auf das Produkt einstellbar. Vier Lenkrollen am Fahrgestell sorgen für Mobilität. Am Einsatzort wird das Stativ mittels Stellfüßen ausgerichtet.

| Bodenstativ                          | 1600            |
|--------------------------------------|-----------------|
| Gesamthöhe mm                        | 1.600           |
| Etikettierhöhe bis mm                | 1.400           |
| Ausladung bis Mitte Etikett mm       | 230 - 500       |
| Fahrgestell Breite x Höhe x Tiefe mm | 600 x 140 x 860 |



## Druckeraufnahme

Der Etikettendrucker wird auf der Montageplatte fixiert und mit einem Schnellverschluss verriegelt.

# Etikettendrucker mit Spezialdeckel oder Schutzgehäuse

1.10



## Drucker mit ableitfähiger ESD-Oberfläche

für alle Druckertypen lieferbar

Zum Schutz vor elektrostatischer Aufladung sind alle Verkleidungsteile leitfähig nach DIN EN 61340-5-1:2016 ausgeführt.

Oberflächenwiderstand nach DIN IEC 60093  $\leq 10^4$  Ohm  
Ladungsabbau von 1.000 V auf 100 V in weniger als zwei Sekunden

Faltdeckel mit oberer Abdeckung als Ersatzteil lieferbar

1.11



## Drucker für den Lebensmittelbereich

für alle Druckertypen lieferbar

Deckel magnetisch, damit abgesplitterte Teile durch Metalldetektoren oder Röntgeninspektionssysteme erkannt werden können

Blaue Oberfläche dient der optischen Unterscheidung zu den Nahrungsmitteln

Auf Anfrage kann die komplette Verkleidung detektierbar ausgeführt werden.

Das Material entspricht den Lebensmittelvorschriften wie EU Nr. 10/2011 und FDA CFR 21 177.2600.

9.3



## Edelstahl-Schutzgehäuse für den Lebensmittelbereich

für SQUIX 4 und SQUIX 6 lieferbar

Durch die frontseitige Öffnung werden die Etiketten abgenommen.

Für einen Materialwechsel wird der Frontdeckel geöffnet und der Drucker auf Teleskopschienen komplett herausgezogen.  
Zur Reinigung mit dem Dampfstrahler wird die Klappe geschlossen.

Schutzart IP69K nach EN 60529

9.4



## Staubschutzgehäuse

für SQUIX 4 und SQUIX 6 lieferbar

Durch die frontseitige Öffnung werden die Etiketten abgenommen.

Der Ventilator mit dem Filter erzeugt einen Überdruck und verhindert, dass Staub in das Gehäuse eindringt.

Schutzart IP52 nach EN 60529

## Schutzgehäuse mit Absaugstutzen für Reinräume

für SQUIX 4 und SQUIX 6 lieferbar

## Wartung



### Etikettensensoren

werden zum Reinigen mit Fingerdruck entriegelt und herausgezogen.



### Druckköpfe

lassen sich mit wenigen Handgriffen tauschen. Justagen und Einstellungen sind im Allgemeinen nicht erforderlich.

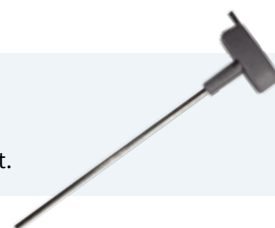


### Druckwalzen

sind zum Reinigen oder Wechseln mit einer Schraube schnell und einfach zu lösen.

### Montagewerkzeug

Zum Wechseln sämtlicher Teile und zur Montage der Peripherie steckt EIN Werkzeug griffbereit direkt am Gerät.



## Service

Geschulte cab Servicetechniker unterstützen weltweit bei der Wartung und Reparatur der Geräte.

Schicken Sie Ihren Drucker an einen cab Servicestützpunkt oder an einen ausgewählten Servicepartner. Wir überprüfen und reparieren Ihr Gerät innerhalb weniger Arbeitstage. Bei Bedarf erhalten Sie zur Überbrückung ein Leihgerät.

Sie wünschen die Wartung und Reparatur in Ihrem Hause? Dann vereinbaren Sie mit unserer Serviceabteilung einen Termin: Tel. **+49 721 6626 300**, E-Mail: [service.de@cab.de](mailto:service.de@cab.de)

## Schulung

Vertiefen Sie Ihre Kenntnisse zu cab Geräten für deren effektiven Einsatz, den Service und die Reparatur.

In Karlsruhe bieten wir Schulungen zu den Themen Bedienung, Etikettengestaltung, Software, Druckertreiber, Programmierung, Datenbankanbindung sowie zur Integration in Netzwerke oder übergeordnete ERP-Systeme an. Gerne übersenden wir Ihnen detaillierte Informationen zum aktuellen Schulungsangebot.

**Individuell bieten wir auch auf Ihren Bedarf abgestimmte Schulungen an - bei uns in Karlsruhe oder bei Ihnen vor Ort.**



# Lieferprogramm Etikettendrucker

| Pos. | Artikel-Nr.  | Etikettendrucker mit linksbündiger Materialführung   |
|------|--|--|
| 1.1  | <b>5977030</b><br><b>5977031</b>                                     | Etikettendrucker SQUIX 2/300<br>Etikettendrucker SQUIX 2/600   |
| 1.2  | <b>5977032</b><br><b>5977033</b>                                     | Etikettendrucker SQUIX 2/300P<br>Etikettendrucker SQUIX 2/600P   |
| 1.3  | <b>5977014</b><br><b>5977015</b><br><b>5977001</b><br><b>5977002</b> | Etikettendrucker SQUIX 4.3/200<br>Etikettendrucker SQUIX 4.3/300<br>Etikettendrucker SQUIX 4/300<br>Etikettendrucker SQUIX 4/600         |
| 1.4  | <b>5977016</b><br><b>5977017</b><br><b>5977004</b><br><b>5977005</b> | Etikettendrucker SQUIX 4.3/200P<br>Etikettendrucker SQUIX 4.3/300P<br>Etikettendrucker SQUIX 4/300P<br>Etikettendrucker SQUIX 4/600P     |
| 1.5  | <b>5977034</b><br><b>5977035</b>                                     | Etikettendrucker SQUIX 6.3/200<br>Etikettendrucker SQUIX 6.3/300   |
| 1.6  | <b>5977036</b><br><b>5977037</b>                                     | Etikettendrucker SQUIX 6.3/200P<br>Etikettendrucker SQUIX 6.3/300P   |
| Pos. | Artikel-Nr.  | Etikettendrucker mit zentrierter Materialführung   |
| 1.7  | <b>5977018</b><br><b>5977019</b><br><b>5977010</b><br><b>5977011</b> | Etikettendrucker SQUIX 4.3/200M<br>Etikettendrucker SQUIX 4.3/300M<br>Etikettendrucker SQUIX 4/300M<br>Etikettendrucker SQUIX 4/600M     |
| 1.8  | <b>5977022</b><br><b>5977023</b><br><b>5977007</b><br><b>5977008</b> | Etikettendrucker SQUIX 4.3/200MP<br>Etikettendrucker SQUIX 4.3/300MP<br>Etikettendrucker SQUIX 4/300MP<br>Etikettendrucker SQUIX 4/600MP |
| 1.9  | <b>5977024</b><br><b>5977012</b><br><b>5977025</b>                   | Etikettendrucker SQUIX 4.3/300MT<br>Etikettendrucker SQUIX 4/300MT<br>Etikettendrucker SQUIX 4/600MT                                     |

| Pos. | Artikel-Nr.                              | Etikettendrucker mit Optionen  |
|------|--|--|
| 1.10 | <b>5977xxx.124</b>                       | Drucker mit ESD-Oberfläche<br>Etikettendrucker SQUIX x/xxx-ESD<br>„x“ - Gerät aus Pos. 1.1-1.5   |
| 1.11 | <b>5977xxx.122</b>                       | Drucker für den Lebensmittelbereich<br>Etikettendrucker SQUIX x/xxx-FOOD<br>„x“ - Gerät aus Pos. 1.1-1.5                                 |
| 1.12 | <b>5977xxx.648</b><br><b>5977xxx.649</b> | Drucker mit Schneidmesser<br>Etikettendrucker SQUIX x/xxx-C1<br>Etikettendrucker SQUIX x/xxx-C2<br>„x“ - Basisgerät aus Pos. 1.3 und 1.7 |

| Lieferumfang  |                |             |           |                |           |             |             |                |            |             |  |             |
|---|----------------|-------------|-----------|----------------|-----------|-------------|-------------|----------------|------------|-------------|--|-------------|
| <p>Etikettendrucker<br/>Netz kabel Typ E+F, Länge 1,8 m<br/>Anschlusskabel USB, Länge 1,8 m<br/>USB-WLAN-Stick 2,4 GHz 802.11b/g/n<br/>Betriebsanleitung DE/EN</p> <p><b>DVD:</b></p> <p>Betriebsanleitung in 30 Sprachen<br/>Konfigurationsanleitung DE/EN/FR<br/>Serviceanleitung DE/EN<br/>Ersatzteilliste DE/EN<br/>Programmieranleitung EN<br/>Windows-Druckertreiber WHQL-zertifiziert für<br/> <table border="0"> <tr> <td>Windows Vista</td> <td>Server 2008</td> </tr> <tr> <td>Windows 7</td> <td>Server 2008 R2</td> </tr> <tr> <td>Windows 8</td> <td>Server 2012</td> </tr> <tr> <td>Windows 8.1</td> <td>Server 2012 R2</td> </tr> <tr> <td>Windows 10</td> <td>Server 2016</td> </tr> <tr> <td></td> <td>Server 2019</td> </tr> </table> <p>Apple Mac OS X-Druckertreiber DE/EN/FR<br/>Linux-Druckertreiber DE/EN/FR<br/>Etikettensoftware cablabel S3 Lite<br/>cablabel S3 Viewer<br/>Database Connector</p> </p> | Windows Vista  | Server 2008 | Windows 7 | Server 2008 R2 | Windows 8 | Server 2012 | Windows 8.1 | Server 2012 R2 | Windows 10 | Server 2016 |  | Server 2019 |
| Windows Vista   | Server 2008    |             |           |                |           |             |             |                |            |             |  |             |
| Windows 7   | Server 2008 R2 |             |           |                |           |             |             |                |            |             |  |             |
| Windows 8   | Server 2012    |             |           |                |           |             |             |                |            |             |  |             |
| Windows 8.1   | Server 2012 R2 |             |           |                |           |             |             |                |            |             |  |             |
| Windows 10  | Server 2016    |             |           |                |           |             |             |                |            |             |  |             |
|   | Server 2019    |             |           |                |           |             |             |                |            |             |  |             |

| Pos. | Artikel-Nr.  | Verschleißteile                                       |
|------|--|---|
| 2.1  | <b>5977384.001</b><br><b>5977385.001</b>                       | Druckkopf 2/300<br>Druckkopf 2/600                    |
|      | <b>5977382.001</b><br><b>5977383.001</b>                       | Druckkopf 4.3/200<br>Druckkopf 4.3/300                |
|      | <b>5977444.001</b><br><b>5977380.001</b>                       | Druckkopf 4/300<br>Druckkopf 4/600                    |
|      | <b>5977386.001</b><br><b>5977387.001</b>                       | Druckkopf 6.3/200<br>Druckkopf 6.3/300                |
| 2.2  | <b>5954102.001</b><br><b>5954180.001</b><br><b>5954245.001</b> | Druckwalze DR2<br>Druckwalze DR4<br>Druckwalze DR6    |
| 2.3  | <b>5954104.001</b><br><b>5954183.001</b><br><b>5954246.001</b> | Umlenkwalze RR2<br>Umlenkwalze RR4<br>Umlenkwalze RR6 |



# Lieferprogramm Zubehör

| Pos.   | Artikel-Nr.  |  |
|--|--|--|
| 2.4  |  <b>5953700.001</b>   | Druckwalze DR4-M25   |
|  |  <b>5953701.001</b>   | Druckwalze DR4-M50   |
|  |  <b>5953702.001</b>   | Druckwalze DR4-M80   |
| 2.5  |  <b>5954978.001</b>   | Druckwalze DRS2  |
|  |  <b>5954985.001</b>   | Druckwalze DRS4  |
|  |  <b>5954979.001</b>   | Druckwalze DRS6  |
| 2.6  |  <b>6010186</b>       | Externes Bedienfeld  |
|  |  <b>5907718</b>       | Anschlusskabel USB, Länge 1,8 m                                      |
|  |  <b>5907730</b>       | Anschlusskabel USB, Länge 3 m  |
|  |  <b>5907750</b>       | Anschlusskabel USB, Länge 5 m  |
|  |  <b>5907760</b>       | Anschlusskabel USB, Länge 11 m                                       |
|  <b>5907765</b> | Anschlusskabel USB, Länge 16 m   |  |
| 2.7  |  <b>5977797</b>       | Ableitbürste 2"  |
|  |  <b>5977339</b> | Ableitbürste 4" / 6"   |
| 2.8  |  <b>5959622</b>       | Adapter 100  |
| 2.9  |  <b>5977370</b>      | SD-Speicherkarte 8 GB  |
| 2.10   |  <b>5977730</b>     | USB-Speicherstick 8 GB   |
| 2.11   |  <b>5977731</b>     | USB-WLAN-Stick mit Stabantenne<br>2,4 GHz 802.11b/g/n + 5 GHz a/n/ac |
| 2.12   |  <b>5977732</b>     | USB-Bluetooth-Adapter  |
| 2.13   |  <b>5977840</b>     | Scanner CC200-SQ   |
| Pos.   | Artikel-Nr.  | Spenden  |
| 2.14   |  <b>5977585</b>     | Spendelichtschranke PS800  |
| 2.15   |  <b>5984482</b>     | Spendelichtschranke PS 2/900   |
|  |  <b>5977538</b>     | Spendelichtschranke PS 4/900   |
| 2.16   |  <b>5977735</b>     | Spendelichtschranke PS1000 MP  |
| 2.17   |  <b>5977798</b>     | Verlängerte SpendeKante DP210  |
|  |  <b>5978908</b>     | Verlängerte SpendeKante DP410  |
|  |  <b>5977799</b>     | Verlängerte SpendeKante DP610  |
| 2.18   |  <b>5978909</b>     | Produktsensor mit Reflektor  |

| Pos. | Artikel-Nr.   | Schnittstellen, Taster                                |
|------|---|---|
| 3.1  |  <b>5977767</b>        | Digitale I/O-Schnittstelle                            |
| 3.2  |  <b>5917651</b>        | I/O-Schnittstellenstecker<br>SUB-D, 25-polig          |
| 3.3  |  <b>5948205</b>        | Etikettenauswahl - I/O-Box                            |
| 3.4  |  <b>5955710</b>       | Handtaster TR2  |
| 3.5  |  <b>5955711</b>        | Fußtaster   |
| Pos. | Artikel-Nr.   | Anschlusskabel  |
| 4.1  |  <b>5550818</b>       | Anschlusskabel RS232-C<br>9/9-polig, Länge 3 m        |
| Pos. | Artikel-Nr.   | Schneiden, perforieren, stapeln                       |
| 5.1  |  <b>5979032</b>       | Schneidmesser CU200                                   |
|      |  <b>5978900</b>     | Schneidmesser CU400                                   |
|      |  <b>5979033</b>     | Schneidmesser CU600                                   |
| 5.2  |  <b>5978901</b>     | Perforationsmesser PCU400/2,5                         |
|      |  <b>5978920</b>     | Perforationsmesser PCU400/10                          |
| 5.3  |  <b>5978902</b>      | Stapler ST400 M<br>mit Schneidmesser und Untergestell |
|      |  <b>xxxxxxx</b>      | Ablagetisch, Etikett B x H                            |
| 5.4  |  <b>5984550</b>     | Schneidmesser CSQ 401                                 |
|      |  <b>5984565</b>     | Schneidmesser CSQ 402                                 |
| Pos. | Artikel-Nr.   | Aufwickeln, abwickeln                                 |
| 6.1  |  <b>5979031</b>      | Umlenkblech RG200                                     |
|      |  <b>5978903</b>      | Umlenkblech RG400                                     |
| 6.3  |  <b>5948102.597</b> | Externer Aufwickler ER1/210                           |
|      |  <b>5943251.597</b> | Externer Aufwickler ER2/210                           |
| 6.5  |  <b>5946090</b>     | Externer Aufwickler ER4/300                           |
|      |  <b>5946420</b>     | Externer Aufwickler ER6/300                           |
| 6.6  |  <b>5946091</b>      | Externer Abwickler EU4/300                            |
|      |  <b>5946421</b>      | Externer Abwickler EU6/300                            |
| 6.7  |  <b>5978943</b>     | Verbindungsset<br>für ER4, ER6 und EU4, EU6           |

# Lieferprogramm Zubehör

| Pos. | Artikel-Nr.  | Applikatoren, Spendemodule  |
|------|--|---|
| 7.1  | <b>5976086</b><br><b>5976087</b><br><b>5976088</b>     | Applikator S1000-220<br>Applikator S1000-300<br>Applikator S1000-400                  |
| 7.2  | <b>5949072</b>   | Universalstempel A1021 bis 70 x 60  |
|      | <b>5949075</b>   | Universalstempel A1021 bis 90 x 90  |
|      | xxxxxxx  | Druckstempel A1021 B x H  |
| 7.3  | <b>5949076</b>   | Universalstempel A1321 bis 116 x 102  |
|      | <b>5949077</b>   | Universalstempel A1321 bis 116 x 152  |
|      | xxxxxxx  | Druckstempel A1321 B x H  |
| 7.4  | xxxxxxx  | Blasstempel A2021 B x H   |
| 7.5  | xxxxxxx  | Anrollstempel A1411 B x H   |
| 7.6  | <b>5976085</b>   | Applikator S3200  |
| 7.7  | xxxxxxx  | Druckstempel A3200-1100 B x H   |
| 7.8  | xxxxxxx  | Blasstempel A3200-2100 B x H  |
| 7.9  | <b>5976083</b><br><b>5979035</b>                       | Spendemodul S5104<br>Spendemodul S5106  |
| 7.10 | <b>5976084</b>   | Rundmetkettierer  |
|      | <b>5979089</b><br><b>5550999</b><br><b>8930933.001</b> | Montagefuß<br>Anschlusskabel SQUIX<br>Fußtaster                                       |
|      | <b>5979509</b>   | Tube-Applikator AXON 2<br>mit Transportwalze TRV<br>mit Auffangbox<br>mit Spendekante |
| 7.11 |  |   |

| Pos.  | Artikel-Nr.  | Montagehilfen   |
|-------|--|---|
| 8.1   | <b>5979036</b><br><b>5978910</b><br><b>5978923</b>             | Montageplatte SQUIX 2<br>Montageplatte SQUIX 4<br>Montageplatte SQUIX 6       |
| 8.2   | <b>5958365</b><br><b>5965929</b><br><b>5971136</b>             | Profil 40<br>Profil 80<br>Profil 120<br>Sonderlängen auf Anfrage              |
| 8.3   | <b>5961203</b>   | Grundplatte 500 x 255   |
| 8.4   | <b>5947400</b>   | Bodenstativ 1600  |
| 8.5   | <b>5979037</b><br><b>5978922</b><br><b>5979038</b>             | Druckeraufnahme SQUIX 2<br>Druckeraufnahme SQUIX 4<br>Druckeraufnahme SQUIX 6 |
| Pos.  | Artikel-Nr.  | Spezialdeckel   |
| 9.1   | <b>5977771.001</b><br><b>5977763.001</b><br><b>5977772.001</b> | Faltdeckel SQUIX 2-ESD<br>Faltdeckel SQUIX 4-ESD<br>Faltdeckel SQUIX 6-ESD    |
| 9.2   | <b>5977773.001</b><br><b>5977764.001</b><br><b>5977774.001</b> | Faltdeckel SQUIX 2-FOOD<br>Faltdeckel SQUIX 4-FOOD<br>Faltdeckel SQUIX 6-FOOD |
| Pos.  | Artikel-Nr.  | Schutzgehäuse   |
| 9.3   | <b>5979071</b><br><b>5979305</b>                               | Edelstahlgehäuse SQUIX 4<br>Edelstahlgehäuse SQUIX 6                          |
| 9.4   | <b>5979080</b><br><b>5979300</b>                               | Staubschutzgehäuse SQUIX 4 220 V<br>Staubschutzgehäuse SQUIX 6 220 V          |
|       | <b>5979080.126</b><br><b>5979300.126</b>                       | Gehäuse SQUIX 4 für Reinräume<br>Gehäuse SQUIX 6 für Reinräume                |
| Pos.  | Artikel-Nr.  | Etikettensoftware   |
| 11.7  | Bundle   | cablabel S3 Lite<br>(Download unter cab.de)                                   |
|       | <b>5588001</b>   | cablabel S3 Pro 1 WS  |
|       | <b>5588100</b>   | cablabel S3 Pro 5 WS  |
|       | <b>5588101</b>   | cablabel S3 Pro 10 WS   |
|       | <b>5588150</b>   | cablabel S3 Pro 1 Zusatzlizenz  |
|       | <b>5588151</b>   | cablabel S3 Pro 4 Zusatzlizenzen  |
|       | <b>5588152</b>   | cablabel S3 Pro 9 Zusatzlizenzen  |
|       | <b>5588002</b>   | cablabel S3 Print 1 WS  |
|       | <b>5588105</b>   | cablabel S3 Print 5 WS  |
|       | <b>5588106</b>   | cablabel S3 Print 10 WS   |
| 11.10 | <b>5588155</b>   | cablabel S3 Print 1 Zusatzlizenz  |
|       | <b>5588156</b>   | cablabel S3 Print 4 Zusatzlizenzen  |
|       | <b>5588157</b>   | cablabel S3 Print 9 Zusatzlizenzen  |
|       | in Vorbereitung  | cablabel S3 Print Server  |
|       | <b>9009950</b>   | Programmieranleitung EN,<br>als gedrucktes Exemplar                           |

# cab Produktübersicht

Etikettendrucker  
**MACH1, MACH2**



Etikettendrucker  
**EOS 2**



Etikettendrucker  
**EOS 5**



Etikettendrucker  
**MACH 4S**



Etikettendrucker  
**SQUIX 2**



Etikettendrucker  
**SQUIX 4**



Etikettendrucker  
**SQUIX 6.3**



Etikettendrucker  
**A8+**



Etikettendrucker  
**XD4T**



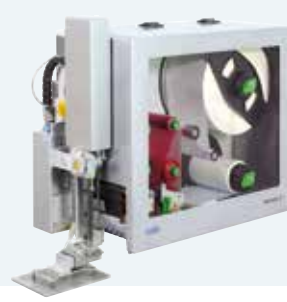
Etikettendrucker  
**XC**



Druck- und Etikettiersysteme  
**HERMES Q**



Druck- und Etikettiersysteme  
**Hermes C**



Tube-Etikettiersysteme  
**AXON**



Druckmodule  
**PX Q**



Etiketten und Transferfolien



Etikettensoftware  
**cablabel S3**



Etikettenspender  
**HS, VS**



Etikettiergeräte  
**IXOR**



Beschriftungslaser  
**XENO 4**



Laserbeschriftungssysteme



Deutschland  
**cab Produkttechnik GmbH & Co KG**  
Karlsruhe  
Tel. +49 721 6626 0  
[www.cab.de](http://www.cab.de)

Frankreich  
**cab Technologies S.à.r.l.**  
Niedermodern  
Tel. +33 388 722501  
[www.cab.de/fr](http://www.cab.de/fr)

USA  
**cab Technology, Inc.**  
Chelmsford, MA  
Tel. +1 978 250 8321  
[www.cab.de/us](http://www.cab.de/us)

Mexiko  
**cab Technology, Inc.**  
Juárez  
Tel. +52 656 682 4301  
[www.cab.de/es](http://www.cab.de/es)

Taiwan  
**cab Technology Co., Ltd.**  
Taipeh  
Tel. +886 (02) 8227 3966  
[www.cab.de/tw](http://www.cab.de/tw)

China  
**cab (Shanghai) Trading Co., Ltd.**  
Shanghai  
Tel. +86 (021) 6236 3161  
[www.cab.de/cn](http://www.cab.de/cn)

China  
**cab (Shanghai) Trading Co., Ltd.**  
Guangzhou  
Tel. +86 (020) 2831 7358  
[www.cab.de/cn](http://www.cab.de/cn)

Südafrika  
**cab Technology (Pty) Ltd.**  
Randburg  
Tel. +27 11 886 3580  
[www.cab.de/za](http://www.cab.de/za)

**cab // 820 Vertriebspartner in über 80 Ländern**

**cab**  
*we identify more*