



Etikettendrucker

EOS

Made in Germany

für folgende Produkte

Benennung	Typ
Etikettendrucker	EOS1 / 200
	EOS1 / 300
	EOS1 / 200 C
	EOS1 / 300 C
	EOS4 / 200
	EOS4 / 300
	EOS4 / 200 C
	EOS4 / 300 C
	EOS4 / 200 P
	EOS4 / 300 P

Ausgabe: 05/2015 - Art.-Nr. 9009159

Urheberrecht

Diese Dokumentation sowie Übersetzungen hiervon sind Eigentum der cab Produkttechnik GmbH & Co KG. Das Reproduzieren, Verarbeiten, Vervielfältigen oder Verbreiten im Ganzen oder in Teilen zu anderen Zwecken als der Verfolgung seiner ursprünglichen bestimmungsgemäßen Verwendung - insbesondere die Ersatzteilbeschaffung eines von cab verkauften Gerätes - erfordert die vorherige schriftliche Genehmigung der cab.

Redaktion

Bei Fragen oder Anregungen wenden Sie sich bitte an cab Produkttechnik GmbH & Co KG Adresse „Deutschland“.

Aktualität

Durch die ständige Weiterentwicklung der Geräte können Abweichungen zwischen der Dokumentation und dem Gerät auftreten.

Die aktuelle Ausgabe finden Sie unter www.cab.de.

Geschäftsbedingungen

Lieferungen und Leistungen erfolgen zu den „Allgemeinen Verkaufsbedingungen der cab“.

Deutschland

cab Produkttechnik
GmbH & Co KG
Postfach 1904
D-76007 Karlsruhe
Wilhelm-Schickard-Str. 14
D-76131 Karlsruhe
Telefon +49 721 6626-0
Telefax +49 721 6626-249
www.cab.de
info@cab.de

Frankreich

cab technologies s.a.r.l.
F-67350 Niedermodern
Téléphone +33 388 722 501
www.cab.de/fr
info.fr@cab.de

USA

cab Technology Inc.
Tyngsboro MA, 01879
Phone +1 978 649 0293
www.cab.de/us
info.us@cab.de

Asien 亚洲

cab Technology Co., Ltd.
希愛比科技股份有限公司
Junghe, Taipei, Taiwan
Phone +886 2 8227 3966
www.cab.de/tw
info.asia@cab.de

China 中国

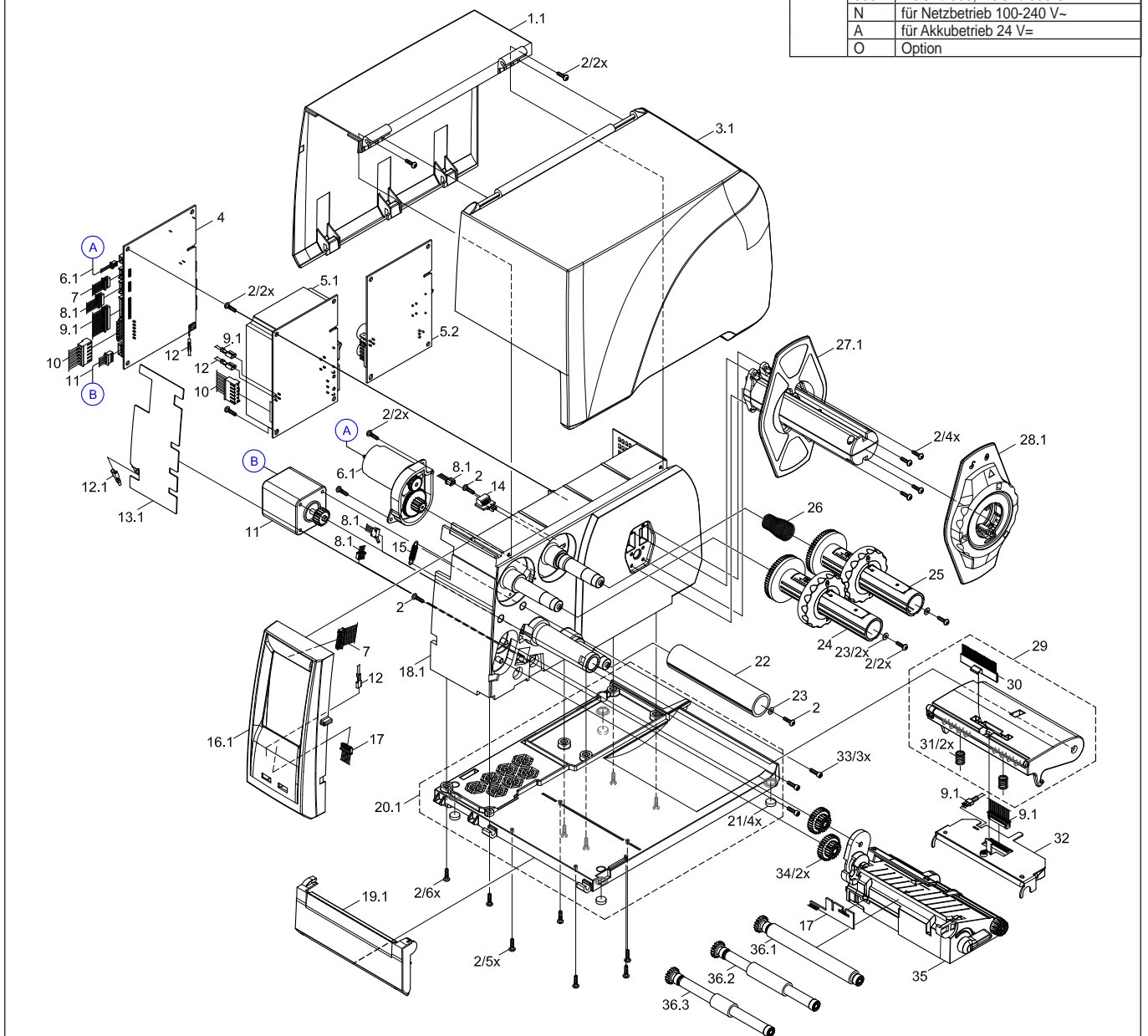
cab (Shanghai) Trading Co., Ltd.
乾博(上海)貿易有限公司
Phone +86 21 6236-3161
www.cab.de/cn
info.cn@cab.de

Weitere Vertretungen auf Anfrage

Nr.	Art.-Nr.	Benennung	VPE	Bem.	Serien-Nr.	
					von	bis
1.1	5965403.001	Rückwand	1			
2	5902414.001	Schraube EJOT-PT-K30x12	10			
3.1	5965484.001	Deckel	1			
4	5550176.001	CPU X3	1			
5.1	5551126.001	Netzteil	1	N		
5.2	5966366.001	DC/DC-Wandler	1	A		
6.1	5965498.001	Getriebemotor	1			
7	5965471.001	Kabel Bedienfeld	1			
8.1	5965474.001	Kabel Sensoren	1			
9.1	5965473.001	Kabel Druckkopf	1			
10	5965530.001	Kabel Netzteil	1			
11	5965465.001	Schrittmotor	1			
12.1	5965534.001	Kabel Masseanschluss	1		8963	
12.3	5965384.001	Kabel Masseanschluss	1		8964	
13.1	5965566.001	Abschirmblech	1		8963	
14	5965359.001	Sensor	1			
15	5966209.001	Zugfeder	1			
16.1	5965510.001	Bedienfeld	1			
17	5965378.001	Kabel Messeranschluss	1			
18.1	5953902.001	Gehäuse	1			
19.1	5965445.001	Abreißkante	1			
20.1	5966207.001	Boden	1			

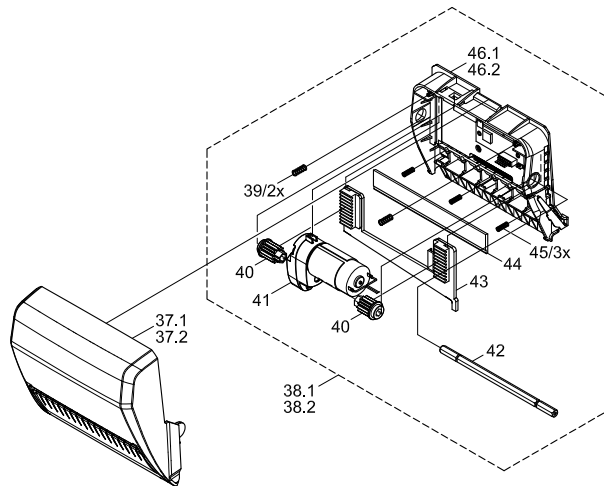
Nr.	Art.-Nr.	Benennung	VPE	Bem.	Serien-Nr.	
					von	bis
21	5540617.001	Fuß	5			
22	5965477.001	Umlenkrolle	1			
23	5903004.001	Scheibe DIN125-A3,2	10			
24	5966203.001	Folienaufwickler	1			
25	5966205.001	Folienabwickler	1			
26	5965427.001	Drehfeder	1			
27.1	5965455.001	Rollenhalter	1			
28.1	5965460.001	Randsteller	1			
29	5966354.001	Kopfhalter	1			
30	5966323.001	Ableitbürste	1			
31	5906104.001	Druckfeder	10			
32.1	5966096.001	Druckkopf 200	1	200		
32.2	5965580.001	Druckkopf 300	1	300		
33	5902867.001	Schraube DIN7984-M3x8	10			
34	5965536.001	Zahnrad Z31/19	1			
35	5965415.001	Transportmodul	1			
36.1	5965488.001	Druckwalze DR4	1			
36.2	5966219.001	Druckwalze DR4-50	1	O		
36.3	5966218.001	Druckwalze DR4-25	1	O		
-	9109295.001	Verpackung	1			

Bem.	200	EOS1 / 200, EOS1 / 200 C
	300	EOS1 / 300, EOS1 / 300 C
	N	für Netzbetrieb 100-240 V~
	A	für Akkubetrieb 24 V=
	O	Option



Nr.	Art.-Nr.	Benennung	VPE	Bem.	Serien-Nr. Messer	
					von	bis
37.1	5965987.001	Blende	1			917
37.2	5966331.001	Blende	1		918	
38.1	5965529.001	Schneidmodul	1			917
38.2	5966350.001	Schneidmodul	1		918	
39	5540637.001	Druckfeder	1			
40	5965501.001	Zahnrad Z12	1			
41	5541379.001	Getriebemotor	1			

Nr.	Art.-Nr.	Benennung	VPE	Bem.	Serien-Nr. Messer	
					von	bis
42	5965502.001	Welle	1			
43	5965524.001	Messer	1			
44	5965528.001	Messer	1			
45	5906221.001	Druckfeder	1			
46.1	5965507.001	Gehäuse	1			917
46.2	5966912.001	Gehäuse	1		918	



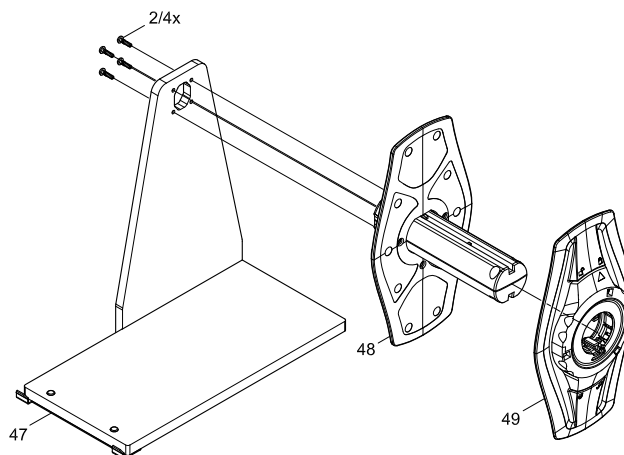
Hinweis!

Zum Aufrüsten eines EOS1 bis SN 14372 mit dem Schneidmesser EOS1 C auf EOS1 / 200 C oder EOS1 / 300 C muss das Kabel Messeranschluss (Art.-Nr.: 5965378.001) mit bestellt werden.

Ersatzteile - Externer Abwickler EOS1/205

Nr.	Art.-Nr.	Benennung	VPE	Bem.	Serien-Nr.	
					von	bis
2	5902414.001	Schraube EJOT-PT-K30x12	10			
47	5965349.001	Halter	1			

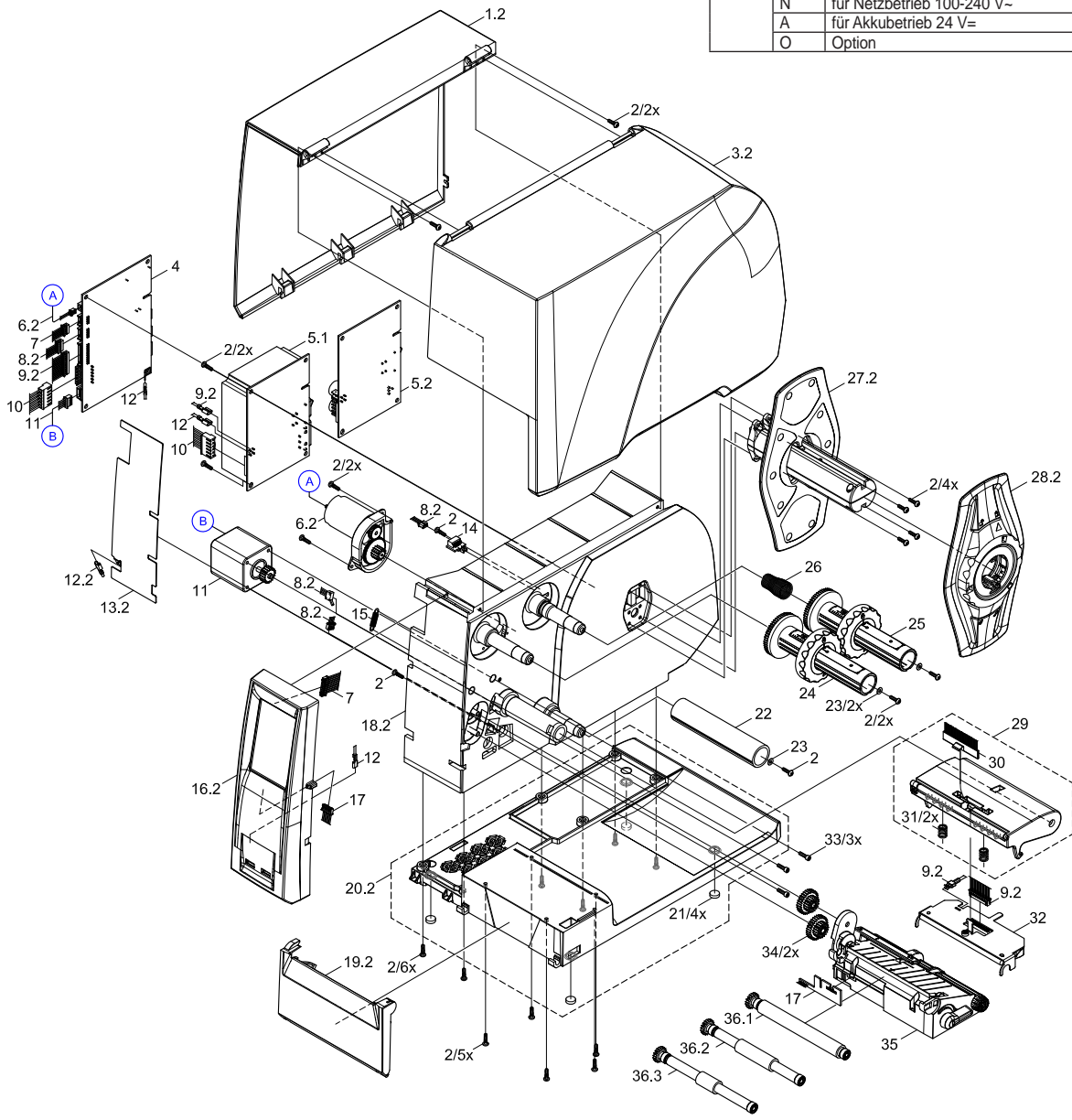
Nr.	Art.-Nr.	Benennung	VPE	Bem.	Serien-Nr.	
					von	bis
48	5965504.001	Rollenaufnahme	1			
49	5959588.001	Randsteller	1			



Nr.	Art.-Nr.	Benennung	VPE	Bem.	Serien-Nr.	
					von	bis
1.2	5965872.001	Rückwand	1			
2	5902414.001	Schraube EJOT-PT-K30x12	10			
3.2	5965877.001	Deckel	1			
4	5550176.001	CPU X3	1			
5.1	5551126.001	Netzteil	1	N		
5.2	5966366.001	DC/DC-Wandler	1	A		
6.2	5965887.001	Getriebemotor	1			
7	5965471.001	Kabel Bedienfeld	1			
8.2	5965388.001	Kabel Sensoren	1			
9.2	5965387.001	Kabel Druckkopf	1			
10	5965530.001	Kabel Netzteil	1			
11	5965465.001	Schrittmotor	1			
12.2	5965392.001	Kabel Masseanschluss	1		8963	
12.3	5965384.001	Kabel Masseanschluss	1		8964	
13.2	5965857.001	Abschirmblech	1		8963	
14	5965359.001	Sensor	1			
15	5966209.001	Zugfeder	1			
16.2	5965880.001	Bedienfeld	1			
17	5965378.001	Kabel Messeranschluss	1			
18.2	5953904.001	Gehäuse	1			
19.2	5965879.001	Abreißkante	1			
20.2	5965882.001	Boden	1			

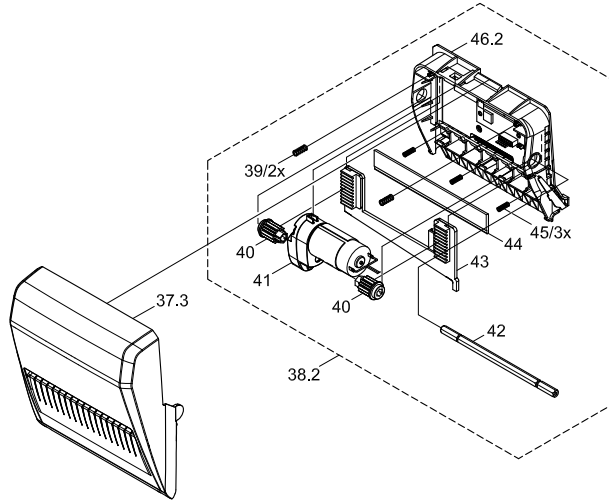
Nr.	Art.-Nr.	Benennung	VPE	Bem.	Serien-Nr.	
					von	bis
21	5540617.001	Fuß	5			
22	5965477.001	Umlenkrolle	1			
23	5903004.001	Scheibe DIN125-A3,2	10			
24	5966203.001	Folienaufwickler	1			
25	5966205.001	Folienabwickler	1			
26	5965427.001	Drehfeder	1			
27.2	5965886.001	Rollenhalter	1			
28.2	5965885.001	Randsteller	1			
29	5966354.001	Kopfhalter	1			
30	5966323.001	Ableitbürste	1			
31	5906104.001	Druckfeder	10			
32.1	5966096.001	Druckkopf 200	1	200		
32.2	5965580.001	Druckkopf 300	1	300		
33	5902867.001	Schraube DIN7984-M3x8	10			
34	5965536.001	Zahnrad Z31/19	1			
35	5965415.001	Transportmodul	1			
36.1	5965488.001	Druckwalze DR4	1			
36.2	5966219.001	Druckwalze DR4-50	1	O		
36.3	5966218.001	Druckwalze DR4-25	1	O		
-	9109296.001	Verpackung	1			

Bem.	200	EOS4 / 200, EOS4 / 200 C, EOS4 / 200 P
	300	EOS4 / 300, EOS4 / 300 C, EOS4 / 300 P
	N	für Netzbetrieb 100-240 V~
	A	für Akkubetrieb 24 V=
	O	Option



Nr.	Art.-Nr.	Benennung	VPE	Bem.	Serien-Nr.	
					von	bis
37.3	5966341.001	Blende	1			
38.2	5966350.001	Schneidmodul	1			
39	5540637.001	Druckfeder	1			
40	5965501.001	Zahnrad Z12	1			
41	5541379.001	Getriebemotor	1			

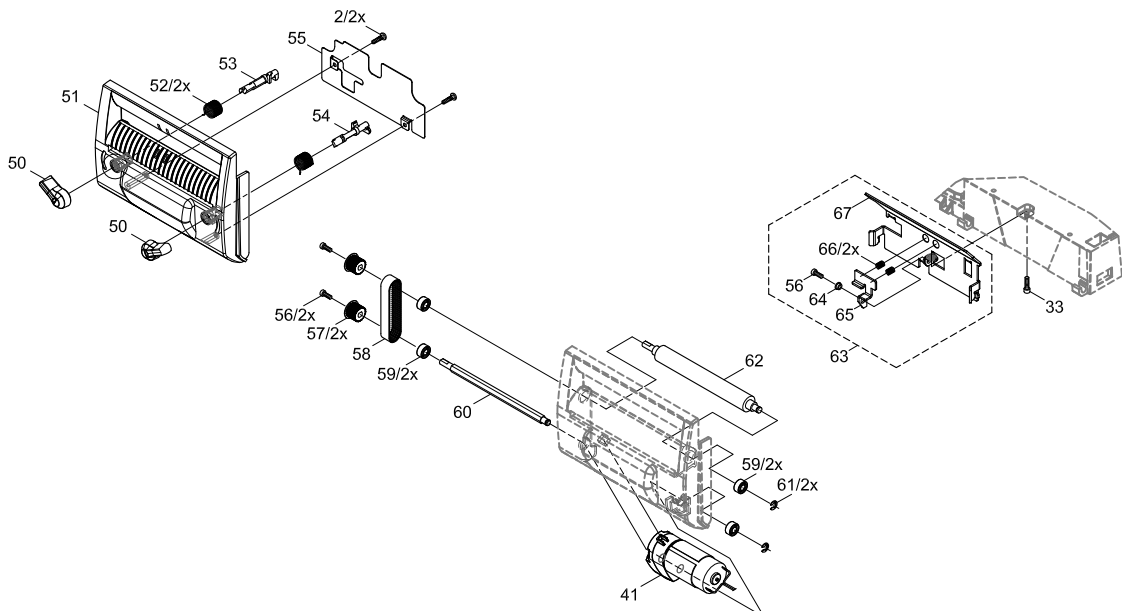
Nr.	Art.-Nr.	Benennung	VPE	Bem.	Serien-Nr.	
					von	bis
42	5965502.001	Welle	1			
43	5965524.001	Messer	1			
44	5965528.001	Messer	1			
45	5906221.001	Druckfeder	1			
46.2	5966912.001	Gehäuse	1			

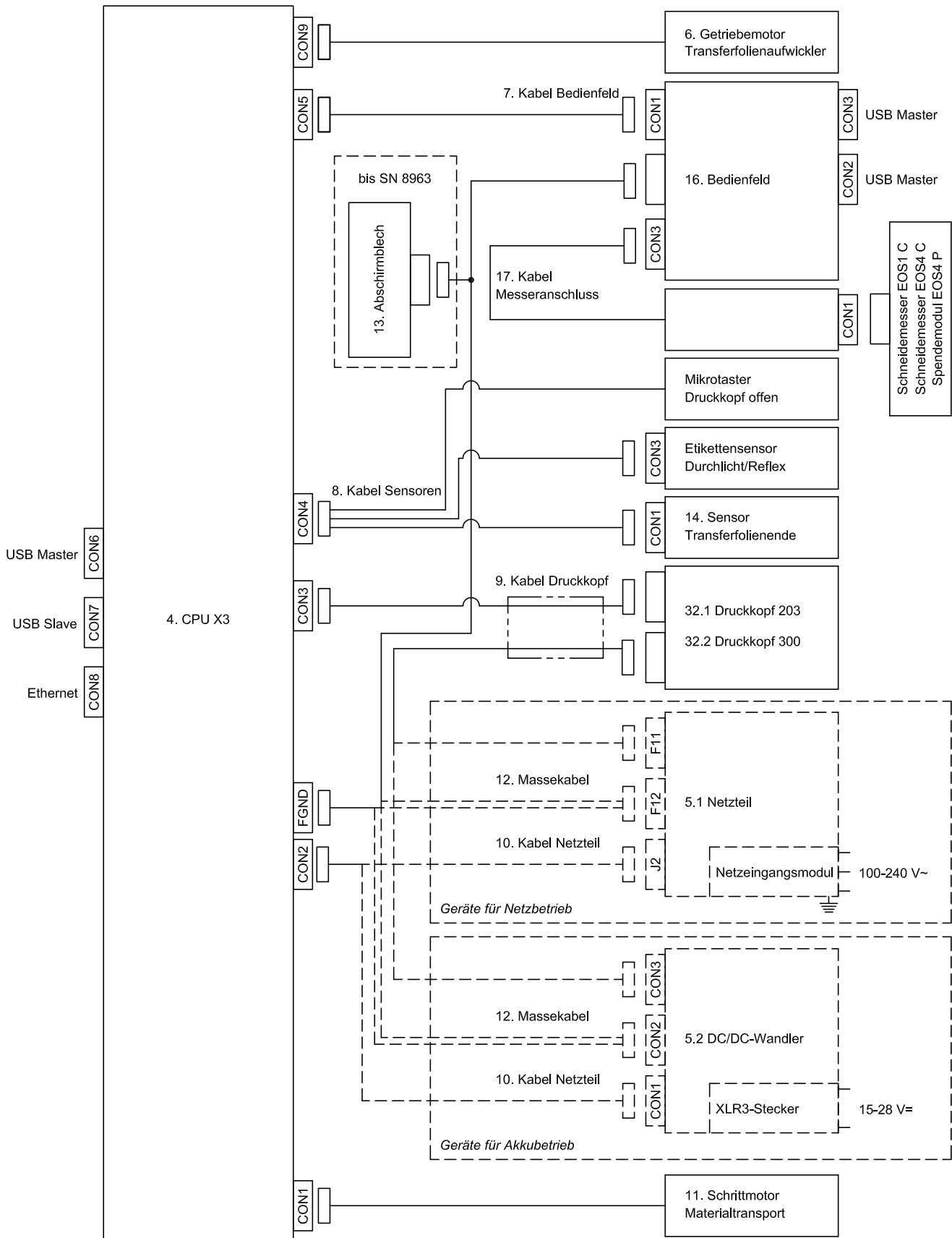


Ersatzteile - Spendemodul EOS4 P

Nr.	Art.-Nr.	Benennung	VPE	Bem.	Serien-Nr.	
					von	bis
2	5902414.001	Schraube EJOT-PT-K30x12	10			
33	5902867.001	Schraube DIN7984-M3x8	10			
41	5541379.001	Getriebemotor	1			
50	5965273.001	Hebel	1			
51	5965285.001	Blende	1			
52	5965261.001	Drehfeder	1			
53	5965262.001	Verschluss	1			
54	5965263.001	Verschluss	1			
55	5965274.001	Abdeckung	1			
56	5902838.001	Schraube DIN7984-M3x6	10			
57	5965254.001	Riemenrad 21	1			

Nr.	Art.-Nr.	Benennung	VPE	Bem.	Serien-Nr.	
					von	bis
58	5905567.001	Zahnriemen 68MXL 037	1			
59	5901082.001	Rillenkugellager DIN625-685-ZZ	1			
60	5965255.001	Welle	1			
61	5903525.001	Sicherungsscheibe DIN6799-4	10			
62	5965252.001	Walze	1			
63	5965260.001	Spendeblech	1			
64	5965259.001	Hülse	1			
65	5965258.001	Blech	1			
66	5905013.001	Druckfeder	10			
67	5965257.001	Spendeblech	1			
-	9109252.001	Verpackung	1			





Pos.	Artikel-Nr.	Benennung	VPE	Serien-Nr.	
				von	bis
1	9009113.001	Bedienungsanleitung EOS de/en	1		
2	9009118.001	DVD EOS	1		

Weitere technische Dokumente sind im Internet auf www.cab.de im Menü "Support & Downloads" abrufbar.

Werkzeuge



Pos.	Benennung	Typ	Verwendung	Abbildung
3	Torx-Schraubendreher	TX10	Druckkopf wechseln, Transferfolienlauf einstellen	
4	Justierzange flachspitz, Form A gerade	135	Aus-/ Einbau der Masseanschlüsse und der Zugfeder	

Tabelle 1 Werkzeuge

Prüfmittel



Pos.	Benennung	Typ	Verwendung	Abbildung
5	Zylindrische Dynamometer (Federwaage), cab Art.-Nr. 5909017 mit Prüfkörper Pos. 6 verwenden	0-5 N	Prüfung der Bremskraft Transferfolienabwickler 1,6 - 2,0 N	
6	Prüfkörper, cab Art.-Nr. 5966016 mit ca 1m Faden min. 30 N Zugkraft, dehnungsfrei		Prüfung der Bremskraft Transferfolienabwickler	

Tabelle 2 Prüfmittel

Hilfsstoffe


Pos.	Benennung	Typ	Verwendung	Abbildung
7	Fett (Kunststoff), cab Art.-Nr. 5966279		Fetten von Kunststoffteilen	

Tabelle 3 Hilfsstoffe

Der Abwickler der Transferfolie wird im Druckbetrieb mit einer Drehfeder gebremst. Die Bremskraft am Abwickler beeinflusst den Transport der Transferfolie.

Die Messung der Bremskraft am Transferfolienabwickler erfolgt mithilfe eines Prüfkörpers.

Die Sollwerte für Bremskraft sind:

Drehfeder am	Drehrichtung	Bremskraft
Transferfolienabwickler	beliebig	1,6 - 2,0 N

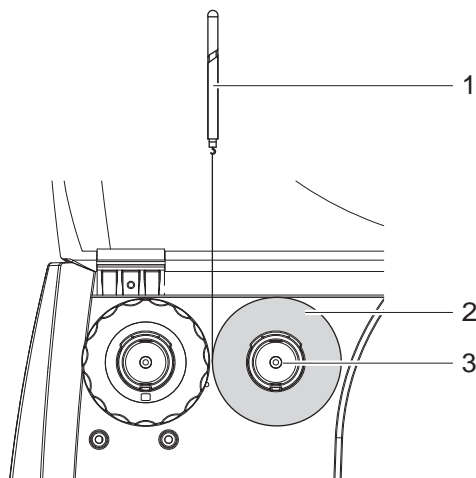


Bild 1 Bremskraft am Transferfolienabwickler messen - Transferfolie außengewickelt

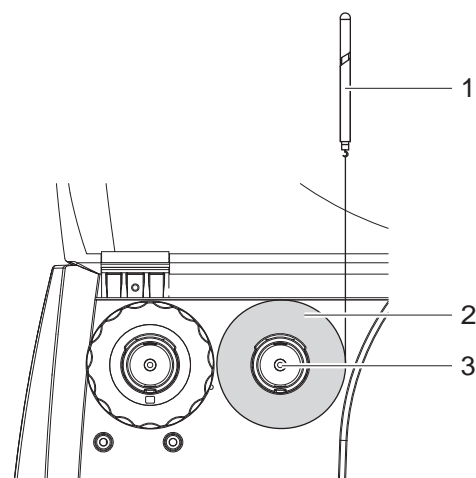


Bild 2 Bremskraft am Transferfolienabwickler messen - Transferfolie innengewickelt

1. Transferfolie aus dem Drucker nehmen.
2. Prüfkörper (2) auf den Wickler (3) stecken.
3. Am Prüfkörper angebrachte Schnur mehrmals um den Prüfkörper wickeln.
4. Federwaage (1) am Schnurende befestigen.
5. An Federwaage ziehen, bis sich der Wickler zu drehen beginnt.
6. Schnur mindestens eine volle Umdrehung vom Prüfkörper abwickeln lassen und währenddessen die Bremskraft an der Federwaage ablesen.
7. Bremskraft anhand des Sollwerts prüfen.

Einstellungen

Folgende Einstellung ist in der Bedienungsanleitung beschrieben:

- Justage des Transferbandlaufs

**Gefahr!**

Lebensgefahr durch Stromschlag!

- ▶ Vor Öffnen der Rückwand Gerät vom Netz trennen und mindestens eine Minute warten, bis sich das Netzteil entladen hat.

Abreißkante / Messer / Druckkopf / Druckwalze

Wechsel und Montage dieser Baugruppen sind in der ▷ Bedienungsanleitung EOS beschrieben.

Verkleidung

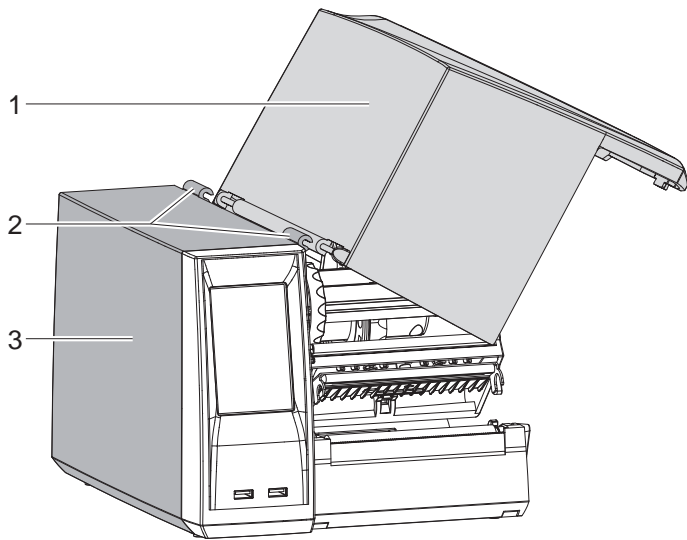


Bild 3 Demontage Deckel

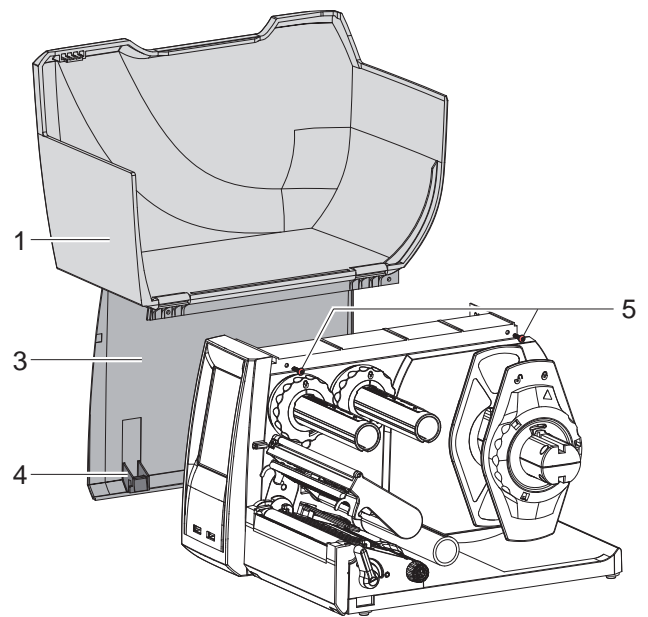


Bild 4 Demontage / Montage Verkleidung

Demontage des Deckels

- ▶ Deckel (1) ca. 60° anheben.
- ▶ Deckel nach schräg unten aus den Scharnieren (2) der Rückwand (3) drücken.



Hinweis!

Für Servicearbeiten empfiehlt es sich, die Verkleidung bestehend aus Deckel (1) und Rückwand (3) komplett zu demontieren. Ein Trennung von Deckel und Rückwand ist nicht nötig.

Demontage der Verkleidung

- ▶ Deckel öffnen (1).
- ▶ 2 Schrauben (5) lösen.
- ▶ Rückwand (3) mit Deckel (1) in Richtung Anschlüsse schieben.
- ▶ Rückwand (3) mit Deckel (1) nach oben abnehmen.

Montage der Verkleidung

- ▶ Haken (4) in die Schlitze des Bodens einführen und Rückwand mit Deckel in Richtung Bedienfeld schieben.
- ▶ Rückwand mit 2 Schrauben (5) befestigen.

Bedienfeld

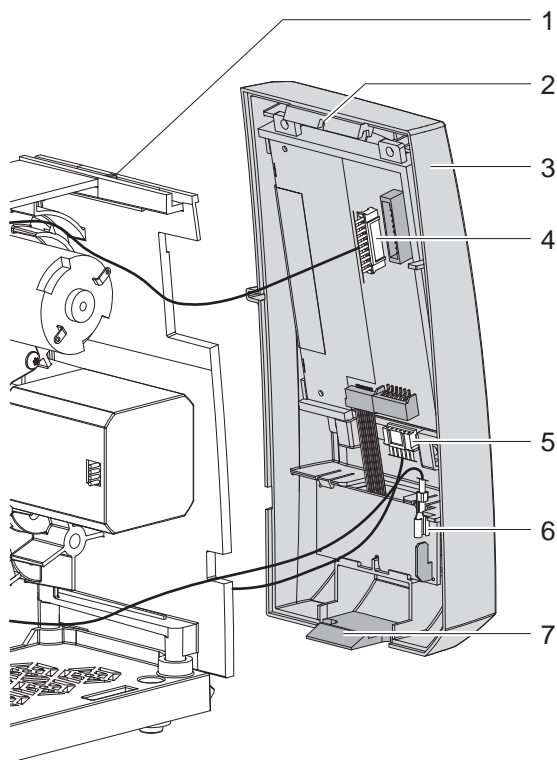


Bild 5 Demontage / Montage Bedienfeld

Demontage

- ▶ Verkleidung demontieren.
- ▶ Bedienfeld (3) an Lasche (7) entriegeln, nach vorn schwenken und nach oben abnehmen.
- ▶ Steckverbinder der Kabel Display (4), Messeranschluss (5) und Masseanschluss (6) abziehen.

Montage

- ▶ Steckverbinder (4 bis 6) anstecken.
- ▶ Bedienfeld mit Schlitz (2) in Führung (1) einhängen und andrücken, bis Lasche (7) einrastet.
- ▶ Verkleidung montieren

Transportmodul

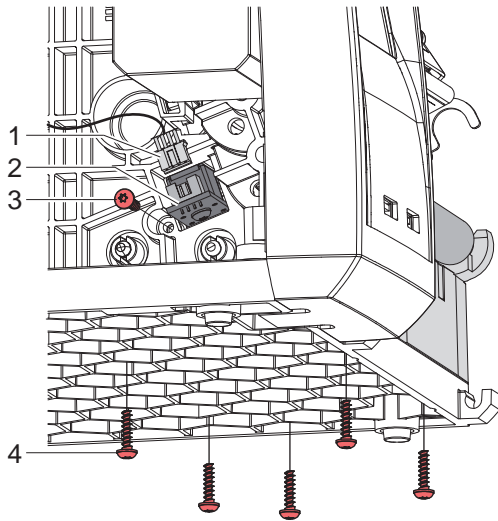


Bild 6 Demontage / Montage Transportmodul 1

Demontage

- ▶ Abreißkante/Messer demontieren.
- ▶ Verkleidung demontieren.
- ▶ Stecker (1) von Etikettenlichtschranke (2) abziehen.
- ▶ Etikettenlichtschranke so weit wie möglich zur Bedienerseite stellen ▷ Bedienungsanleitung.
- ▶ Schraube (3) und 5 Schrauben (4) lösen.

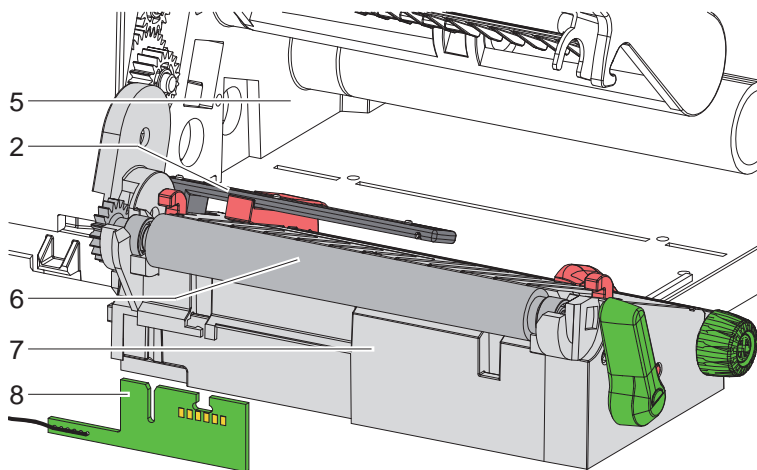


Bild 7 Demontage / Montage Transportmodul 2

- ▶ Falls Kabel Messeranschluss (8) vorhanden :
 - Bedienfeld demontieren.
 - Stecker (5 / Bild 5) von Bedienfeld lösen.
- ▶ Transportmodul (7) incl. Druckwalze (6) unter leichtem Kippen aus dem Gehäuse (5) ziehen.
- ▶ Kabel Messeranschluss (8) nach unten aus dem Transportmodul (7) ziehen.

Montage

- ▶ Baugruppen in entgegengesetzter Reihenfolge montieren.

Schrittmotor

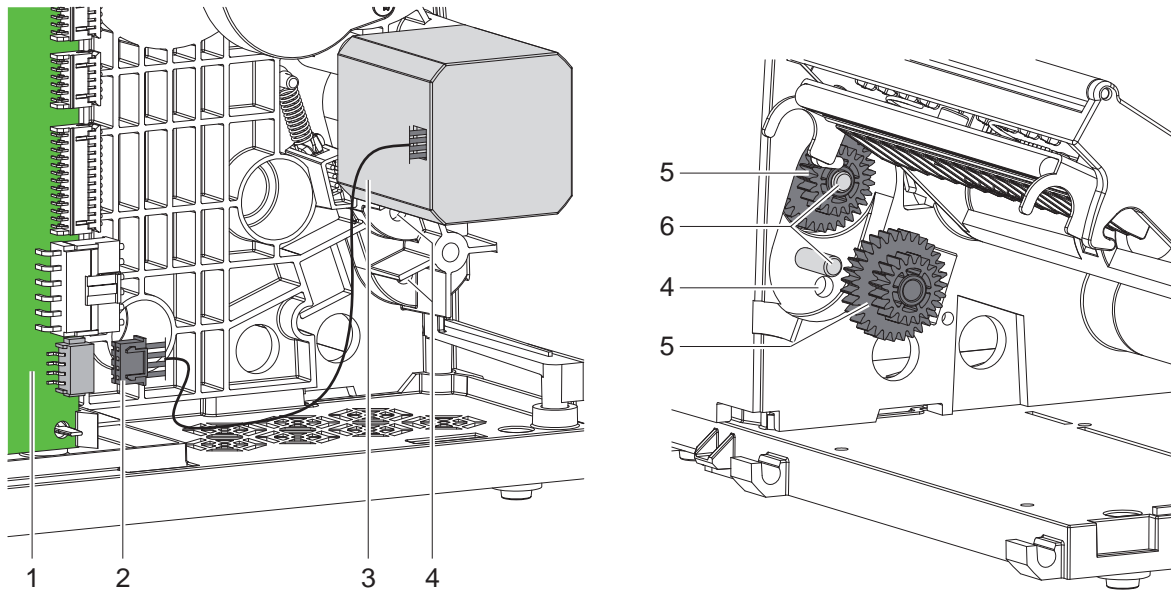


Bild 8 Demontage / Montage Schrittmotor 1

Demontage

- ▶ Verkleidung demontieren.
- ▶ Transportmodul demontieren.
- ▶ Steckverbinder (2) des Schrittmotors (3) von CPU (1) abziehen.
- ▶ Zahnrädern (5) von den Achsen (6) abnehmen.



Hinweis!

Die Zahnräder (5) sind vom Gehäuseinneren aus durch die Löcher (4) mit spitzem Werkzeug erreichbar und können von den Achsen geschoben werden.

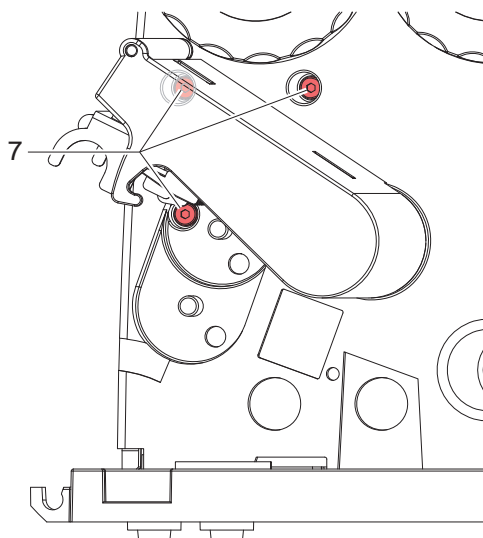


Bild 9 Demontage / Montage Schrittmotor 2

- ▶ 3 Schrauben (7) lösen und Schrittmotor (3) abnehmen.

Montage

- ▶ Baugruppen in entgegengesetzter Reihenfolge montieren.

Kopfhalter

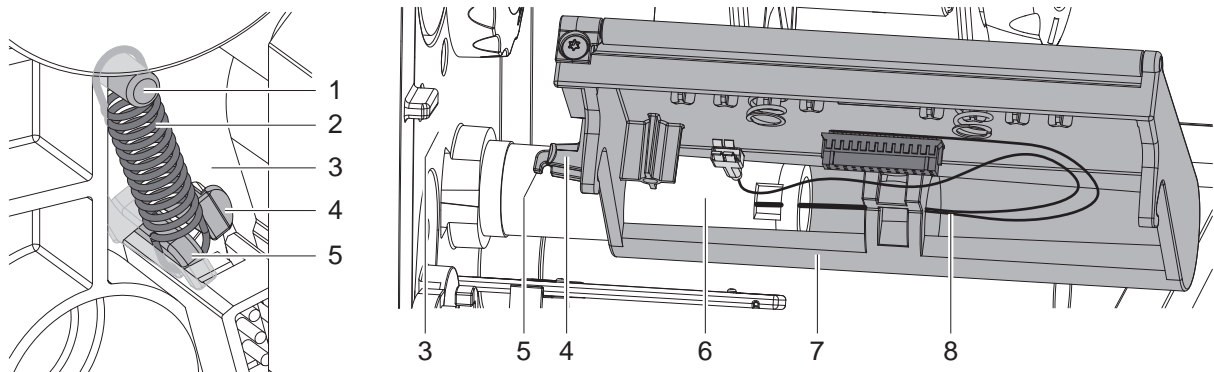


Bild 10 Demontage / Montage Kopfhalter

Demontage

- ▶ Verkleidung demontieren.
- ▶ Druckkopf demontieren.
- ▶ Feder (2) an Federbolzen (1) aushängen
- ▶ Kopfhalter (7) anheben, Lasche (4) des Kopfhalters (7) entriegeln und Kopfhalter mit Feder (2) in Richtung Bedienseite aus dem Gehäuse (3) schieben.
- ▶ Kopfhalter (7) mit Feder (2) vollständig vom Zapfen (6) abziehen und Kabel Druckkopf (8) dabei aus dem Kopfhalter ausfädeln.
- ▶ Feder (2) sicherstellen.

Montage

- ▶ Kopfhalter (7) auf den Zapfen (6) aufschieben und Kabel Druckkopf (8) dabei in den Kopfhalter einfädeln.
- ▶ Kopfhalter mit Lasche (4) und Federhaken (5) durch die Öffnung des Gehäuses (3) schieben.



Hinweis!

Für das anschließende Einhängen der Feder (2) ist es günstig, den Kopfhalter nur so weit zu schieben, dass die Lasche in der Öffnung des Gehäuses klemmt, aber noch nicht eingerastet ist.

- ▶ Feder (2) in den Federhaken (5) des Kopfhalters (7) einhängen.
- ▶ Kopfhalter (7) bis zum Einrasten der Lasche (4) weiter schieben.
- ▶ Feder (2) an Federbolzen (1) einhängen.
- ▶ Druckkopf montieren.
- ▶ Verkleidung montieren.